

УТВЕРЖДАЮ

Председатель комиссии

Администрация МО «Светловский городской округ»

Глава администрации А.Л. Блинов

«30» октября 2019 г.



М.П.

**Акт проведения работ по обрезке веток**  
№ 34 от «30» октября 2019 года

Комиссией по учету и вырубке (сносу) зеленых насаждений и компенсационному озеленению администрации МО «СГО»

в составе:

**председателя**

Глава администрации

А.Л. Блинов

**членов комиссии:**

Начальник управления земельного контроля,  
лесного контроля и надзора,  
заместитель председателя комиссии

Р.И. Затолочный

Ст. инспектор управления земельного  
контроля, лесного контроля и надзора,  
секретарь комиссии

О.О. Леутина

Главный специалист отдела административных  
правонарушений управления земельного контроля,  
лесного контроля и надзора

Е.И. Степаненко

Начальник отдела администрирования  
кладбищ МКУ «ЖКА»

В.В. Пшеничников

По обращению вход. № 67 от 23.10.2019 г. и. о. директора МКУ «ЖКА» Пшеничникова В.В. на основании заявления гр. Зубаревой Г.А. комиссией по учету и вырубке (сносу) зеленых насаждений и компенсационному озеленению МО «СГО» проведено обследование деревьев породы липа, дуб, растущих во дворе жилого дома №3, ул. Калинина, г. Светлый.

В результате проведенного обследования установлено, что **01 (одно)** дерево породы дуб растет на придомовой территории, **06 (шесть)** деревьев породы липа растут на территории общего пользования. Деревья разросшиеся, ветвистые, подлежат формовочной обрезке.

Разрешается производить работы по формовочной обрезке **01 (одного)** дерева породы дуб, растущего на придомовой территории многоквартирного жилого дома №3, ул. Калинина, **06 (шести)** деревьев породы липа, растущих на территории общего пользования в районе многоквартирного жилого дома №3, ул. Калинина, г. Светлый.

Порубочные остатки вывезти на полигон.

Члены комиссии:

Р.И. Затолочный

В.В. Пшеничников

О.О. Леутина

Е.И. Степаненко

Российская Федерация  
Калининградская область  
АДМИНИСТРАЦИЯ МУНИЦИПАЛЬНОГО ОБРАЗОВАНИЯ  
«СВЕТЛОВСКИЙ ГОРОДСКОЙ ОКРУГ»

---

**Фототаблица**

Дерево породы дуб, растущие на придомовой территории многоквартирного жилого дома №3, ул. Калинина, г. Светлый.

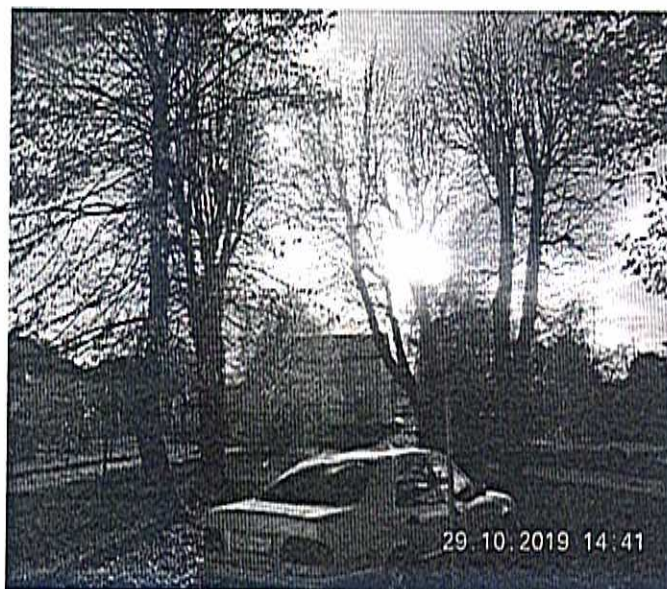
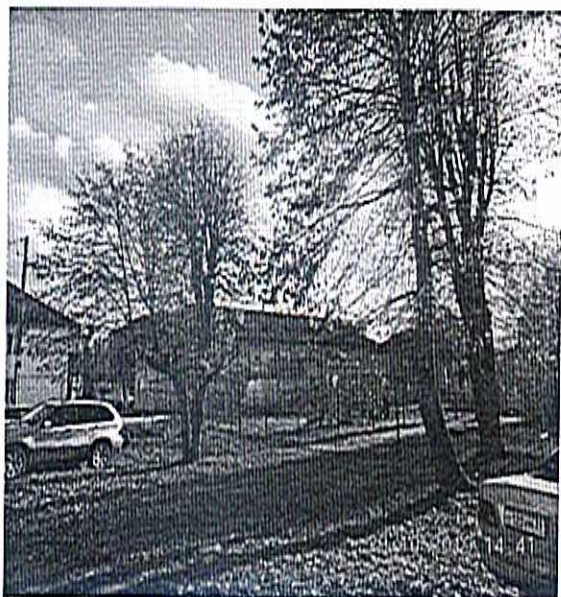


Исполнитель: ст. инспектор управления земельного контроля, лесного контроля и надзора

О.О.Леутина 

### Фототаблица

Деревья породы липа, растущие на территории общего пользования в районе многоквартирного жилого дома №3, ул. Калинина, г. Светлый.



Исполнитель: ст. инспектор управления земельного контроля, лесного контроля и надзора

О.О.Леутина 