

УТВЕРЖДАЮ

Председатель комиссии
Администрация МО «Светловский городской округ»
Глава администрации _____ А.Л. Блинов

_____ 2020 г.



**Акт о необходимости проведения работ по вырубке (сносу)
и / или пересадки зеленых насаждений**

№ 47 от « 31 » октября 2020 года

Комиссией по учету и вырубке (сносу) зеленых насаждений и компенсационному озеленению на территории МО «Светловский городской округ» в составе:

председателя

Глава администрации

А.Л. Блинов

членов комиссии:

Начальник управления общественной безопасности

Р.И. Затолочный

Специалист отдела обеспечения общественного порядка управления общественной безопасности, секретарь комиссии

О.О. Леутина

Начальник отдела по делам ГО и ЧС управления общественной безопасности

А.П. Кудинов

Директор МКУ «ЖКА»

В.В. Пшеничников

По заявлению вход. №627/0 от 02.10.2020 г. гр. Евдокимовой Л.В. комиссией по учету и вырубке (сносу) зеленых насаждений и компенсационному озеленению на территории МО «СГО» проведено обследование земельного участка вдоль автодороги «Калининград-Балтийск», в районе ул. Балтийская, д.3, п. Ижевское.

В результате проведенного обследования установлено, что **02 (два)** дерева породы ясень, клен (двуствольный) - старовозрастные, высокие, имеют стволую гниль, трещины, дупло, сломы ветвей, наклонены, при сильных ветрах возможно падение на проезжую часть дороги.

В целях предотвращения аварийной ситуации **02 (два)** дерева породы ясень, клен, подлежат сносу.

Начало работ по вырубке « _____ » _____ 202 г. в _____ часов.

Окончание работ « _____ » _____ 202 г. в _____ часов.

Члены комиссии:

Р.И. Затолочный

О.О. Леутина

А.П. Кудинов

В.В. Пшеничников

УТВЕРЖДАЮ
Председатель комиссии
Администрация МО «Светловский городской округ»
Глава администрации А.Л. Блинов
2020 г.



Акт обследования зеленых насаждений
№ 65 от «31» сентября 2020 года

Комиссией по учету и вырубке (сносу) зеленых насаждений и компенсационному озеленению на территории МО «Светловский городской округ» в составе:

председателя

Глава администрации

А.Л. Блинов

Членов комиссии:

Начальник управления общественной безопасности

Р.И. Затолочный

Специалист отдела обеспечения общественного порядка управления общественной безопасности, секретарь комиссии

О.О. Леутина

Директор МКУ «ЖКА»

В.В. Пшеничников

По заявлению вход. №627/0 от 02.10.2020 г. гр. Евдокимовой Л.В. комиссией по учету и вырубке (сносу) зеленых насаждений и компенсационному озеленению на территории МО «СГО» проведено обследование земельного участка вдоль автодороги «Калининград-Балтийск», в районе ул. Балтийская, д.3, п. Ижевское.

В результате проведенного обследования установлено, что на земельном участке произрастают зеленые насаждения, указанные в подеревной съемке и перечетной ведомости, являющихся приложением к настоящему акту. Видовой, породный состав, состояние и иные характеристики зеленых насаждений соответствуют приведенным в прилагаемой перечетной ведомости.

Комиссия считает возможным выдать порубочный билет.

Члены комиссии:

Р.И. Затолочный

О.О. Леутина

В.В. Пшеничников

УТВЕРЖДАЮ

Председатель комиссии

Администрация МО «Светловский городской округ»

Генеральный директор _____ А.Л. Блинов

«_____» _____ 2020 г.

М.П.



Перечетная ведомость зеленых насаждений

На земельном участке, расположенном вдоль автодороги «Калининград-Балтийск», в районе ул. Балтийская, д.3, п. Ижевское.

Наименование застройщика, собственника, арендатора, пользователя: администрация МО «СГО».

№ п/п	Номер на подеревной съемке	Порода, вид зеленых насаждений	Диаметр ствола (для деревьев на высоте 1,3 м), см	Возраст кустарников, живых изгородей, цветников лет	Площадь газона в кв.м.	Характеристика состояния зеленых насаждений	Заключение (вырубить, пересадить, сохранить)	Примечание
1	2	3	4	5	6	7	8	9
1	1	Ясень	65			Старовозрастное, высокое, имеют стволую гниль, трещины, дупло, сломы ветвей, наклонено	Вырубить	
2	2	Клен	40-60			Двуствольное, старовозрастное, высокое, имеют стволую гниль, трещины, дупло, сломы ветвей, наклонено	Вырубить	

Исполнитель: специалист отдела обеспечения общественного порядка управления общественной безопасностью _____ О.О. Леутина _____ 21 апреля 2020 года

(должность, Ф.И.О, дата)

М.П.



Р.И. Затолочный

О.О. Леутина

В.В. Пшеничников

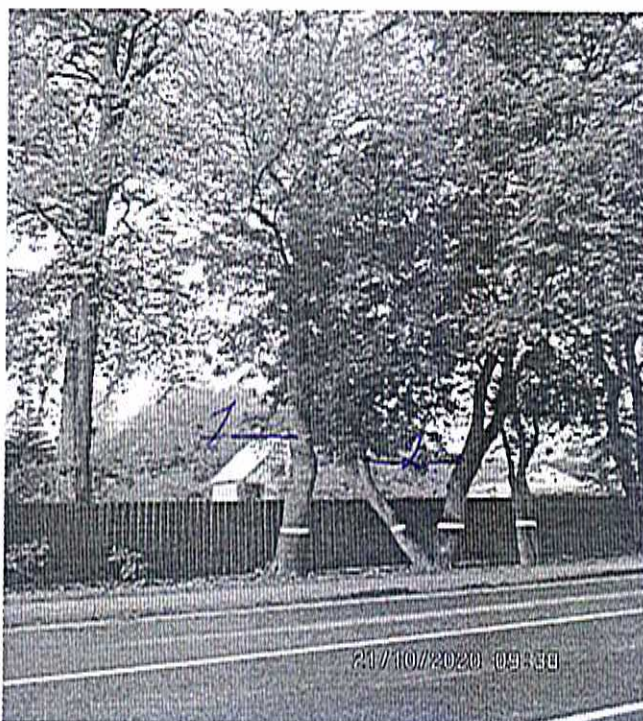
Российская Федерация
Калининградская область
АДМИНИСТРАЦИЯ МУНИЦИПАЛЬНОГО ОБРАЗОВАНИЯ
«СВЕТЛОВСКИЙ ГОРОДСКОЙ ОКРУГ»


ПОДЕРЕВНАЯ СЪЕМКА

Деревья породы ясень, клен соответствует №1-№2 персчетной ведомости зеленых насаждений.

Местонахождение: вдоль автомобильной дороги «Калининград-Балтийск», в районе ул. Балтийская, 3, п. Ижевское.

Фото №1



Исп. специалист отдела обеспечения общественного порядка управления общественной безопасности  О.О. Леутина