

УТВЕРЖДАЮ
Глава администрации МО
«Светловский городской округ»


А.Л. Блинов
« 21 » нояб 2021 г.


Порубочный билет

№ 13 от « 21 » нояб 2021 года

Кому ООО «Горбунофф»

(наименование застройщика, собственника, арендатора,
238340, ул. Дружбы, д.1, г. Светлый

пользователя, почтовый индекс и адрес)

(фамилия, имя, отчество – для граждан, полное наименование организации – для юридических лиц)

Настоящим разрешается производить работы

по вырубке (сносу) в целях: ликвидации аварий и последствий чрезвычайных ситуаций природного и техногенного характера

(наименование работ: вырубка (снос), санитарная рубка, рубка ухода, вырубка (снос) в связи с реконструкцией)

на земельном участке, расположенном: на территории ООО «Горбунофф», ул. Дружбы, д.1, г. Светлый

Основание выдачи порубочного билета: акт обследования зеленых насаждений 14.16 от « 21 » нояб 2021 года, с приложением подеревной съемки и перечетной ведомости.

Оплата компенсационной стоимости

не взимается

(расчет компенсационной стоимости от « ____ » _____ 20 г.)

Схема планировочной организации земельного участка, выполненная в соответствии с градостроительным планом земельного участка, с обозначением места размещения объекта капитального строительства, подъездов и проходов к нему, обозначением зеленых насаждений:

(номер чертежа и дата согласования)

В соответствии с подеревной съемкой и перечетной ведомостью разрешается:

Вырубить 01(одно) шт. деревьев
сохранить - шт. деревьев

Место вывоза срубленных зеленых насаждений и порубочных остатков

Полигон п. Круглово, Зеленоградский район

Договор с организацией – производителем работ:

(наименование организации, реквизиты, договора)

Срок действия порубочного билета « 21 » нояб 2022 г.

1. Неотъемлемой составной частью порубочного билета являются копии перечетной ведомости и подеревной съемки, заверенные в установленном порядке.



Начальник управления общественной безопасности

Р.И. Затолочный

Порубочный билет получил _____

(должность, организация, ф.и.о., подпись, телефон)

Отметка о вывозе срубленной древесины и порубочных остатков, пересадки зеленых насаждений

Информацию о выполнении работ сообщить в Управление общественной безопасности, т. 3-10-27, ул. Советская, 47, г. Светлый

(исполнительно-распорядительный орган городского/сельского поселения, городского округа Калининградской области)

в течение 5 (пяти) рабочих дней после завершения работ.

Порубочный билет закрыт на основании акта освидетельствования места вырубki (споса) зеленых насаждений № _____ «_____» _____ 202 года

ТВЕРЖДАЮ

Председатель комиссии
Администрация МО «Светловский городской округ»
Глава администрации А.Л. Блинов
« 11 » июля 2021 г.

М.П.



**Акт о необходимости проведения работ по вырубке (сносу)
и / или пересадки зеленых насаждений
№ 8 от «11» июля 2021 года**

Комиссией по учету и вырубке (сносу) зеленых насаждений и компенсационному озеленению на территории МО «Светловский городской округ» в составе:

председателя

Глава администрации

А.Л. Блинов

членов комиссии:

Начальник управления общественной безопасности

Р.И. Затолочный

Начальник отдела обеспечения общественного порядка управления общественной безопасности

Е.И. Степаненко

Специалист отдела обеспечения общественного порядка управления общественной безопасности, секретарь комиссии

О.О. Леутина

Начальник отдела по делам ГО и ЧС управления общественной безопасности

А.П. Кудинов

Директор МКУ «ЖКА»

В.В. Пшеничников

По заявлению вход. № 435/0 от 05.07.2021 г. гр. Буран С.П. комиссией по учету и вырубке (сносу) зеленых насаждений и компенсационному озеленению на территории МО «СГО» проведено обследование на земельном участке, расположенном на территории ООО «Горбунофф», ул. Дружбы, д.1, г. Светлый.

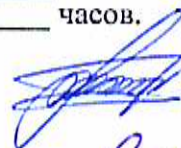
В результате проведенного обследования установлено, что 01 (одно) дерево породы осина в результате падения лежит на ограждении соседнего участка (католического прихода).


В целях ликвидации аварий и последствий чрезвычайных ситуаций природного и техногенного характера 01 (одно) дерево породы осина подлежит сносу.

Начало работ по вырубке « » 202 г. в часов.


Окончание работ « » 202 г. в часов.

Члены комиссии:

 Р.И. Затолочный

 Е.И. Степаненко

 О.О. Леутина

 В.В. Пшеничников

 А.П. Кудинов

УТВЕРЖДАЮ

Председатель комиссии
Администрация МО «Светловский городской округ»
Глава администрации А.Л. Блинов
« 01 » ноября 2021 г.

М.П.



Акт обследования зеленых насаждений
№ 16 от « 21 » ноября 2021 года

Комиссией по учету и вырубке (сносу) зеленых насаждений и компенсационному озеленению на территории МО «Светловский городской округ»
в составе:

председателя

Глава администрации

А.Л. Блинов

Членов комиссии:

Начальник управления общественной безопасности

Р.И. Затолочный

Начальник отдела обеспечения общественного порядка управления общественной безопасности

Е.И. Степаненко

Специалист отдела обеспечения общественного порядка управления общественной безопасности, секретарь комиссии

О.О. Леутина

Директор МКУ «ЖКА»

В.В. Пшеничников

По заявлению вход. № 435/0 от 05.07.2021 г. гр. Бурап С.П. комиссией по учету и вырубке (сносу) зеленых насаждений и компенсационному озеленению на территории МО «СГО» проведено обследование на земельном участке, расположенном на территории ООО «Горбунофф», ул. Дружбы, д.1, г. Светлый.

В результате проведенного обследования установлено, что на земельном участке произрастают зеленые насаждения, указанные в подеревной съемке и перечетной ведомости, являющихся приложением к настоящему акту. Видовой, породный состав, состояние и иные характеристики зеленых насаждений соответствуют приведенным в прилагаемой перечетной ведомости.

Комиссия считает возможным выдать порубочный билет.

Члены комиссии:

Р.И. Затолочный

Е.И. Степаненко

О.О. Леутина

В.В. Пшеничников

УТВЕРЖДАЮ

Председатель комиссии

Администрация МО «СГО»

Глава администрации

А.Л. Блинов

« 21 » ноября 2021 г.

М.П.



Перечетная ведомость зеленых насаждений

На земельном участке, на территории ООО «Горбунофф», ул. Дружбы, д.1, г. Светлый.
Наименование застройщика, собственника, арендатора, пользователя: Горбунов В.И.

№ п/п	Номер на подеревной съемке	Порода, вид зеленых насаждений	Диаметр ствола (для деревьев на высоте 1,3 м), см	Возраст кустарников, живых изгородей, цветников лет	Площадь газопол, кв.м.	Характеристики состояния зеленых насаждений	Заключение (вырубить, пересадить, сохранить)	Примечание
1	2	3	4	5	6	7	8	9
1	1	Осина	25			Занесение ствола на ограждении в результате падения	Вырубить	

Исполнитель: специалист отдела обеспечения общественного порядка управления общественной безопасности О.О. Леутина 21.09. 2021 года

(должность, Ф.И.О, дата)


М.П.


для
ДОКУМЕНТОВ


Члены комиссии:



 Р.И. Затолочный

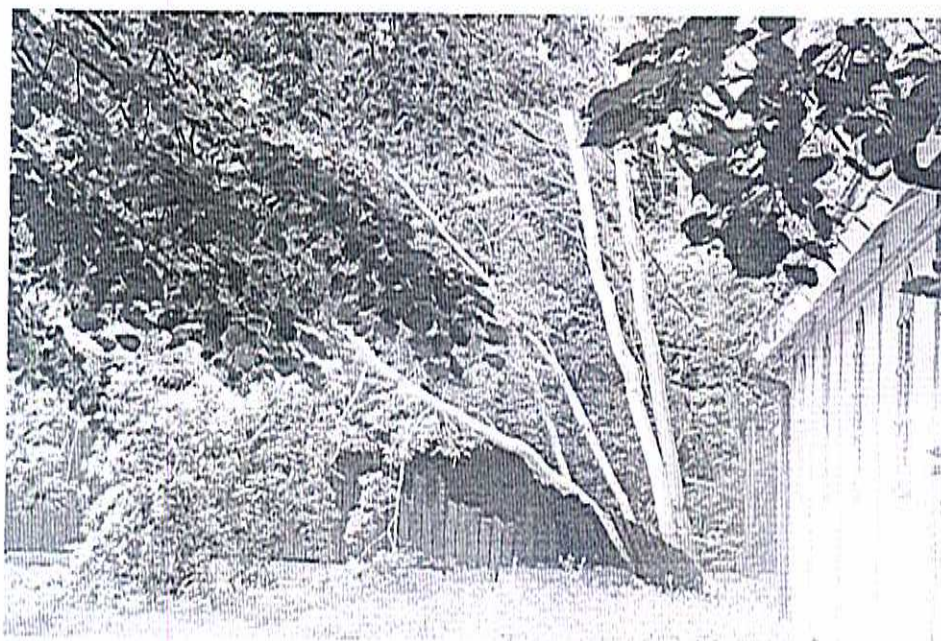
 Е.И. Степаненко

 О.О. Леутина

 В.В. Пшеничников

Российская Федерация
Калининградская область
АДМИНИСТРАЦИЯ МУНИЦИПАЛЬНОГО ОБРАЗОВАНИЯ
«СВЕТЛОВСКИЙ ГОРОДСКОЙ ОКРУГ»
ПОДЕРЕВНЯЯ СЪЕМКА

Дерево породы осина соответствует №1 перечетной ведомости зеленых насаждений.
Местонахождение: на территории ООО «Горбупофф», ул. Дружбы, 1, г. Светлый.



Исп. специалист отдела обеспечения общественного порядка управления общественной безопасности  Леутина О.О.