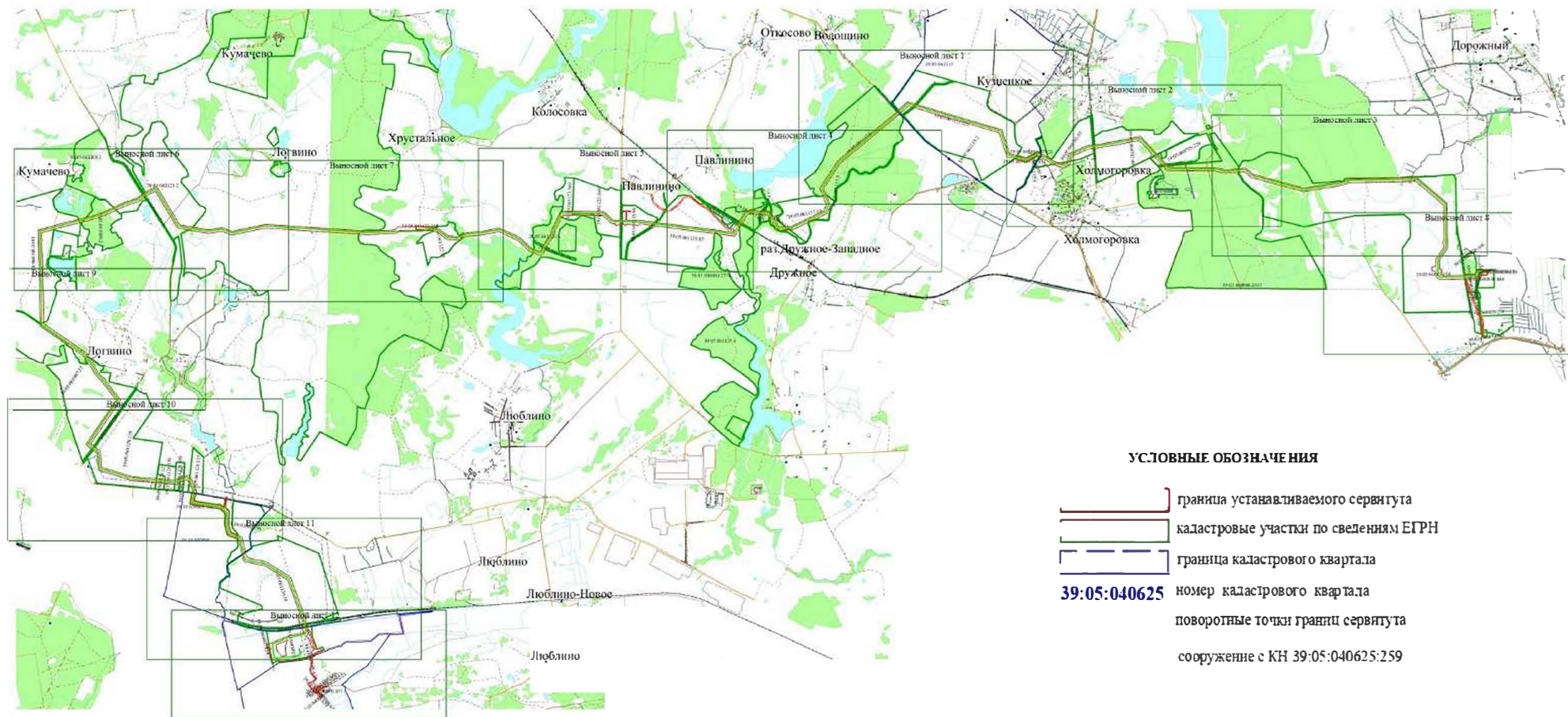







### Схема расположения границ публичного сервитута



#### УСЛОВНЫЕ ОБОЗНАЧЕНИЯ

-  граница устанавливаемого сервитута
-  кадастровые участки по сведениям ЕГРН
-  граница кадастрового квартала
- 39:05:040625** номер кадастрового квартала
-  поворотные точки границ сервитута
-  сооруженные с КН 39:05:040625:259

Масштаб 1:60000