

УТВЕРЖДАЮ

Председатель комиссии

Администрация МО «Светловский городской округ

Глава администрации _____ А.Л. Блинов

«21» сентября 2022 г.



Акт обследования зеленых насаждений
№ 58 от «21» сентября 2022 года

Комиссией по учету и вырубке (сносу) зеленых насаждений и компенсационному озеленению на территории МО «Светловский городской округ»

в составе:

председателя

Глава администрации

А.Л. Блинов

Членов комиссии:

Начальник управления общественной безопасности

Р.И. Затолочный

Специалист отдела обеспечения общественного порядка управления общественной безопасности, секретарь комиссии

О.О. Леутина

Начальник отдела по делам ГО и ЧС управления общественной безопасности

А.П. Кудинов

Директор МКУ «ЖКА»

В.В. Пшеничников

на основании

задания на проведение оперативного обследования в связи с обращением юридического лица (вход. №4114/8 от 08.09.2022 г.)

в целях

оперативного обследования

проведено обследование зеленых насаждений, произрастающих на земельном участке, расположенном:

вдоль дороги от площади до магазина «Победа», ул. Советская, в районе ул. Советская, 33, г. Светлый

результаты обследования зеленых насаждений:

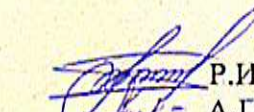



На территории общего пользования вдоль дороги по ул. Советской произрастают зеленые насаждения, в том числе:

№ п/п	№ на схеме	Порода зеленых насаждений	Диаметр ствола см (на высоте 1,3 м для деревьев)/возраст, лет (для кустарников)	Оценка (описание) состояния зеленого насаждения	Рекомендуемые мероприятия
1	1,2,3,4,5,6,7,8,9,10,11,12,13,14,15,16,17,18,19,20,21,22,23,24,25,26	Липа		Разросшаяся крона	Формовочная обрезка
2	27,28,29,30,31,32,33,34,35,36,37,38,39,40,41,42,43,44,45,46,47,48,49,50	Клен		Разросшаяся крона	Формовочная обрезка
3	51	Тополь		Разросшаяся крона	Формовочная обрезка
4	52,53	Вяз		Разросшаяся крона	Формовочная обрезка

Приложение: 1. Схема расположения зеленых насаждений.

2. Фотофиксация зеленых насаждений.

Члены комиссии:

 Р.И. Затолочный
 А.П. Кудинов
 О.О. Леутина
 В.В. Пшеничников

УТВЕРЖДАЮ
Глава администрации МО
«Светловский городской округ»
А.Л. Блинов
« 21 » сентября 2022 г.



Акт о необходимости вырубки (сноса), пересадки и обрезки зеленых насаждений

№ 26 от «21» сентября 2022 года

Выдан: МАУ «Служба технического заказчика», 238340, г. Светлый, ул. Советская, д.6
(ФИО либо наименование юридического лица - собственника, землевладельца, землепользователя,

арендатора земельного участка, почтовый индекс, адрес)

На основании акта обследования зеленых насаждений № 58 от «21» сентября 2022 года

в срок (период) Формовочную обрезку следует проводить ранней весной до распускания почек или осенью после листопада

установленный (предписанный) срок (период) выполнения работ

на земельном участке, расположенном: вдоль дороги от площади до магазина «Победа», ул. Советская, в районе ул. Советская, 33, г. Светлый

(адрес, адресные ориентиры земельного участка, кадастровый номер (при наличии))

в целях: предотвращения аварийной ситуации

разрешено (необходимо) выполнение следующих работ:

№ п/п	№ на схеме	Порода, вид зеленых насаждений	Диаметр ствола, см (на высоте 1,3 м для деревьев), возраст, лет (для кустарников)	Описание состояния	Мероприятия вырубкой(снос, и/или обрезка зеленых насаждений)
	1	1,2,3,4,5,6,7,8,9,10,11,12,13,14,15,16,17,18,19,20,21,22,23,24,25,26	Липа	Разросшаяся крона	Формовочная обрезка
	2	27,28,29,30,31,32,33,34,35,36,37,38,39,40,41,42,43,44,45,46,47,48,49,50	Клен	Разросшаяся крона	Формовочная обрезка
	3	51	Тополь	Разросшаяся крона	Формовочная обрезка
	4	52,53	Вяз	Разросшаяся крона	Формовочная обрезка
Итого: 53 шт. – Формовочная обрезка					

Приложение:

1. Копия акта обследования зеленых насаждений
2. Схема расположения зеленых насаждений
3. Фотофиксация зеленых насаждений

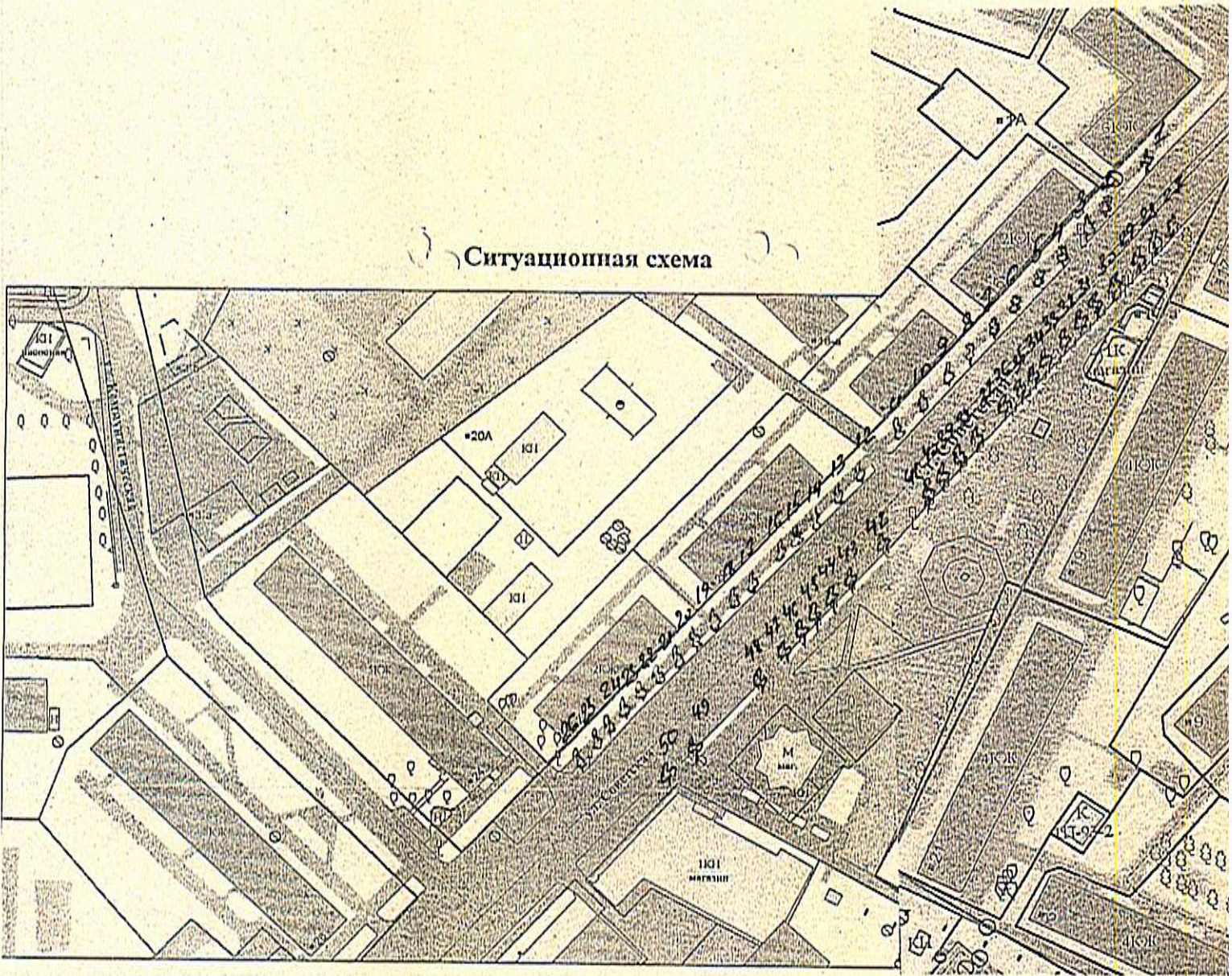
Информацию о выполнении работ сообщить в Управление общественной безопасности, т. 3-10-27, ул. Советская, 47, г. Светлый в течение 5 (пяти) рабочих дней после завершения работ.



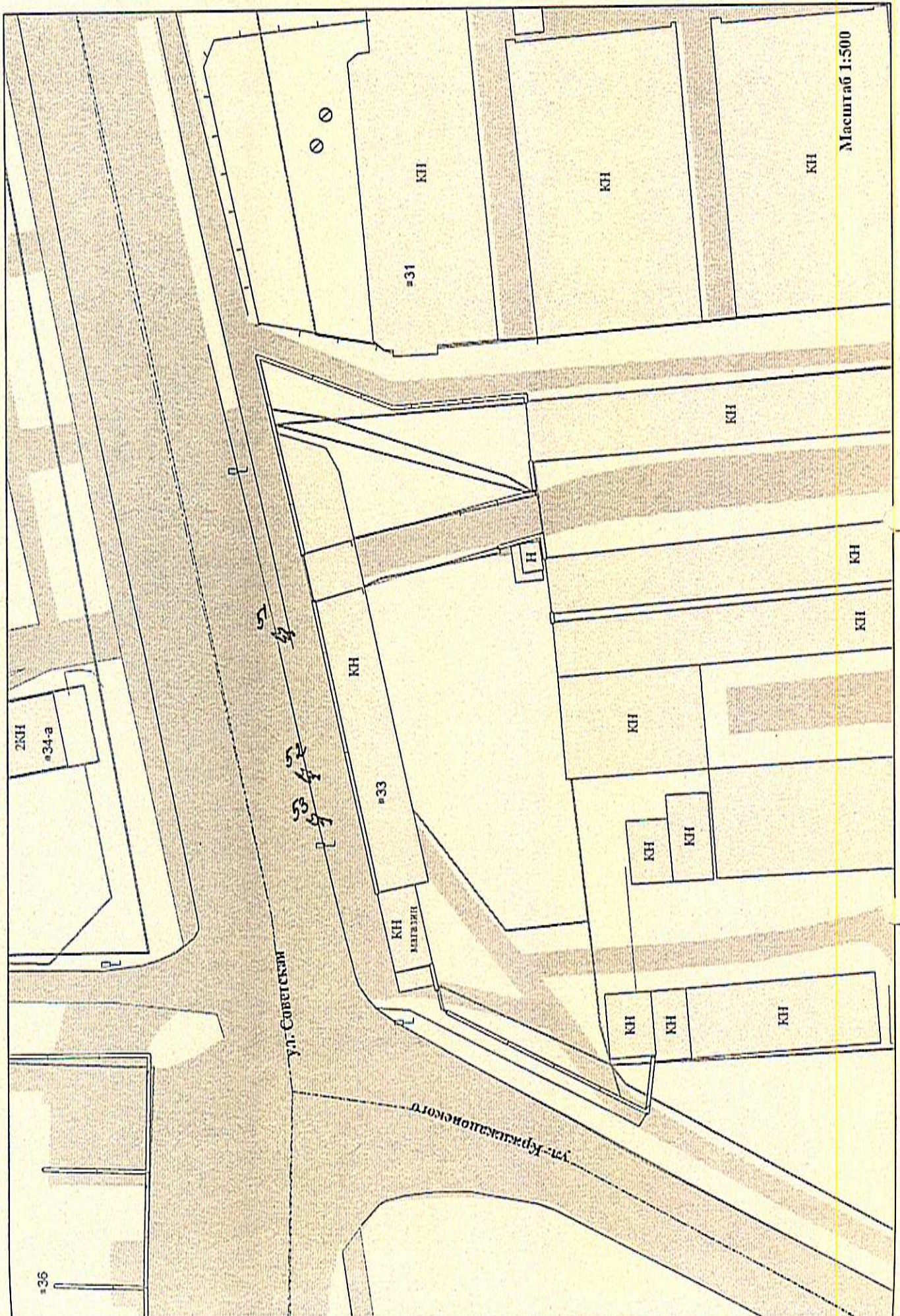
Начальник управления общественной безопасности

Р.И. Затолочный

Ситуационная схема



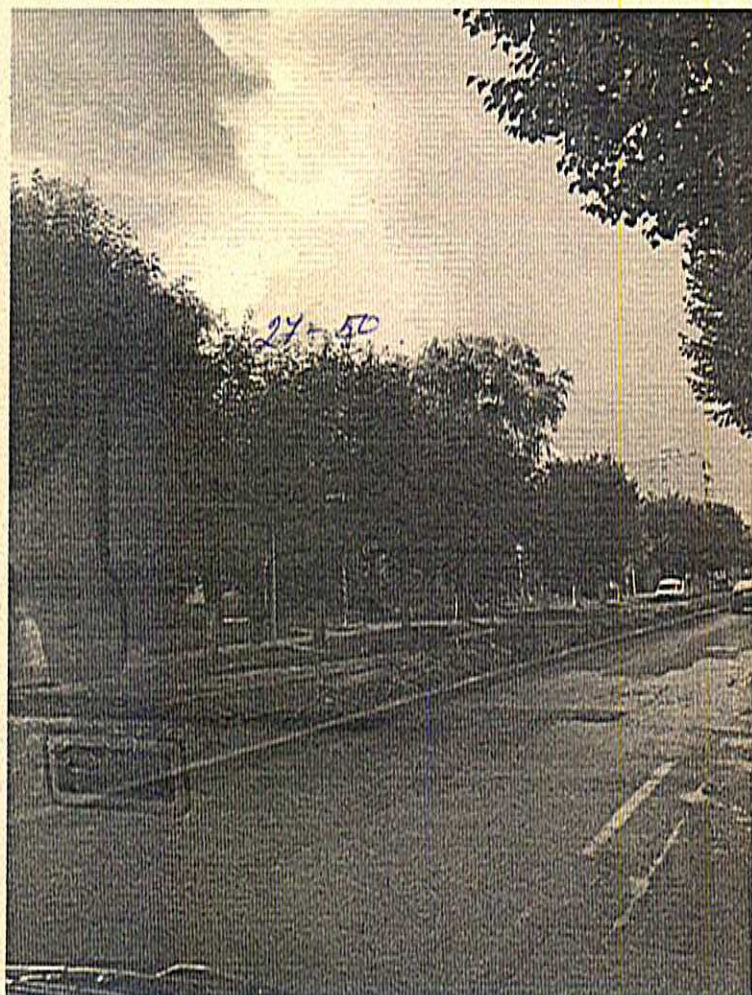
Ситуационная схема



Российская Федерация
Калининградская область
АДМИНИСТРАЦИЯ МУНИЦИПАЛЬНОГО ОБРАЗОВАНИЯ
«СВЕТЛОВСКИЙ ГОРОДСКОЙ ОКРУГ»

ПОДЕРЕВНАЯ СЪЕМКА

Деревья породы липа, клен, расположенные вдоль проезжей части дороги от площади до магазина «Победа», ул. Советская, г. Светлый.



Исп. специалист отдела обеспечения общественного порядка управления общественной безопасности *Л.О.* Леутина О.О.

Российская Федерация
Калининградская область
АДМИНИСТРАЦИЯ МУНИЦИПАЛЬНОГО ОБРАЗОВАНИЯ
«СВЕТЛОВСКИЙ ГОРОДСКОЙ ОКРУГ»

ПОДЕРЕВНАЯ СЪЕМКА

Деревья породы тополь, вяз расположенные вдоль проезжей части дороги в районе ул. Советская, д.33, г. Светлый.



Исп. специалист отдела обеспечения общественного порядка управления общественной безопасности *Le* Леутина О.О.

г. Светлый, ул. Советская, 6.
С. И. Копейка

За Головиным РМ
С. И. Копейка

Российская Федерация
Калининградская область
Муниципальное образование «Светловский городской округ»
**МУНИЦИПАЛЬНОЕ АВТОНОМНОЕ УЧРЕЖДЕНИЕ
«СЛУЖБА ТЕХНИЧЕСКОГО ЗАКАЗЧИКА»**

ИНН/КПП 3913014295/391301001

238340, г. Светлый, ул. Советская, 6.
Тел.: 8(401-52)3-69-60
Факс: 8(401-52)3-59-09
e-mail: man.stz@mail.ru

**Администрация МО
«Светловский городской округ»**

№ 251/02 от 04.09 2022 г.
На № _____ от _____ 20__ г.

**Главе администрации
А.Л. Блинову**

Уважаемый Александр Леонидович!

Во избежание аварийных ситуаций и травматизма на пешеходных переходах, прошу Вас выдать разрешение на проведение формовочной обрезке деревьев, породы липа, произрастающих на территории общего пользования вдоль автомобильной дороги по ул. Советская, г. Светлый (от площади в сторону пос. Комсомольский), кроны которых загораживают светильники на опорах, ограничивая освещенность дороги.

С уважением,
Директор

С. И. Копейка

С.И. Копейка

Почт. Муromаша ЛЛ
тел: 8(401-52)3-39-60

Администрация
муниципального образования
«Светловский городской округ»
Управление общественной
безопасности
Вход. № 161
от « 13 » 09 2022 г.

Муниципальное образование «Светловский городской округ»
№ 4-14/8
08 09 2022