

УТВЕРЖДАЮ
Глава администрации МО
«Светловский городской округ»
Калининградской области
А.Л. Блинов
« 18 » сентября 2023 г.

Акт о необходимости вырубки (сноса), пересадки и обрезки зеленых насаждений
№ 54 от « 18 » сентября 2023 года

Выдан: УМП «Светловская теплосеть», 238340, ул. Советская, д.47, г. Светлый
(ФИО либо наименование юридического лица - собственника, земельного владельца, землепользователя,
арендатора земельного участка, почтовый индекс, адрес)

На основании акта обследования зеленых насаждений № 41 от « 18 » сентября 2023 года
в срок (период) не позднее 30 (тридцати) календарных дней с момента получения данного акта
установленный (предписанный) срок (период) выполнения работ

на земельном участке, расположенном:

вдоль магистрали теплоснабжения (ДУ500) от ул. Кржижановского, д.2 до ул. Портовой - ул.
Молодежной, г. Светлый

(адрес, адресные ориентиры земельного участка, кадастровый номер (при наличии))

в целях: предотвращения аварийной ситуации и ликвидации аварийной ситуации
разрешено (необходимо) выполнение следующих работ:

№ п/п	№ на схеме	Порода зеленых насаждений	Диаметр ствола см (на высоте 1,3 м для деревьев)/возраст, лет (для кустарников)	Оценка (описание) состояния зеленого насаждения	Мероприятия (вырубка(снос), обрезка и/или пересадка зеленых насаждений)
1	1	Ива		Разросшееся, ветвистое, двустольное часть ветвей свисают над теплотрассой, угрожают падением на теплотрассу	Обрезка ветвей над магистралью
2	2	Ива		Разросшееся, ветвистое, многоствольное, часть ветвей свисают над теплотрассой, угрожают падением на теплотрассу	Обрезка ветвей над магистралью
3	3	Тополь	30	Сухостой, стволовая гниль, надлом в верхней части ствола, навален на магистраль	Вырубка (снос) с корчевкой пня
4	4	Осина		Разросшееся, ветвистое, многоствольное, часть ветвей свисают над теплотрассой, угрожают падением на теплотрассу	Обрезка ветвей над магистралью
5	5	Ива		Разросшееся, ветвистое, многоствольное, часть ветвей свисают над теплотрассой, угрожают падением на теплотрассу	Обрезка ветвей над магистралью
6	6	Ива		Разросшееся, ветвистое, многоствольное, часть ветвей свисают над теплотрассой, угрожают падением на теплотрассу	Обрезка ветвей над магистралью
7	7	Ива		Разросшееся, ветвистое, многоствольное, часть ветвей свисают над теплотрассой, угрожают падением на теплотрассу	Обрезка ветвей над магистралью
8	8	Ива		Разросшееся, ветвистое, многоствольное, часть ветвей свисают над теплотрассой, угрожают падением на теплотрассу	Обрезка ветвей над магистралью
9	9	Ива		Разросшееся, ветвистое, многоствольное, часть ветвей свисают над теплотрассой, угрожают падением на теплотрассу	Обрезка ветвей над магистралью
10	10	Ива		Разросшееся, ветвистое, многоствольное, часть ветвей свисают над теплотрассой, угрожают падением на теплотрассу	Обрезка ветвей над магистралью

Итого: 9 шт. обрезка ветвей, свисающих над магистралью, 1 шт.-вырубка(снос)

Приложение:

1. Копия акта обследования зеленых насаждений
2. Схема расположения зеленых насаждений
3. Фотофиксация зеленых насаждений

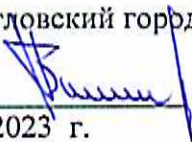
Информацию о выполнении работ сообщить в Управление общественной безопасности,
т. 3-10427, ул. Советская, 47, г. Светлый в течение 5 (пяти) рабочих дней после завершения работ.

Начальник управления общественной безопасности

Р.И. Затолочный



УТВЕРЖДАЮ

Председатель комиссии
Администрация МО «Светловский городской округ»
Калининградской области
Глава администрации  А.Л. Блинов
«18» сентября 2023 г.



Акт обследования зеленых насаждений
№ 79 от «18» сентября 2023 года

Комиссией по учету и вырубке (сносу) зеленых насаждений и компенсационному озеленению на территории МО «Светловский городской округ» Калининградской области в составе:

председателя

Глава администрации

А.Л. Блинов

Членов комиссии:

Начальник управления общественной безопасности

Р.И. Затолочный

Специалист отдела обеспечения общественного порядка управления общественной безопасности, секретарь комиссии

О.О. Леутина

Начальник отдела по делам ГО и ЧС управления общественной безопасности

А.П. Кудинов

Директор МКУ «ЖКА»

В.В. Пшеничников

на основании

задания на проведение оперативного обследования в связи с обращением юридического лица (вх. № 5620/8 от 11.07.2023 г.)

УМП «Светловская теплосеть», ул. Советская, д.47, г. Светлый

в целях

оперативного обследования

проведено обследование зеленых насаждений, произрастающих на земельном участке, расположенном:

вдоль магистрали теплоснабжения (ДУ500) от ул. Кржижановского, д.2 до ул. Портовой - ул. Молодежной, г. Светлый

результаты обследования зеленых насаждений:


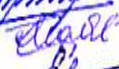


произрастают зеленые насаждения, в том числе:

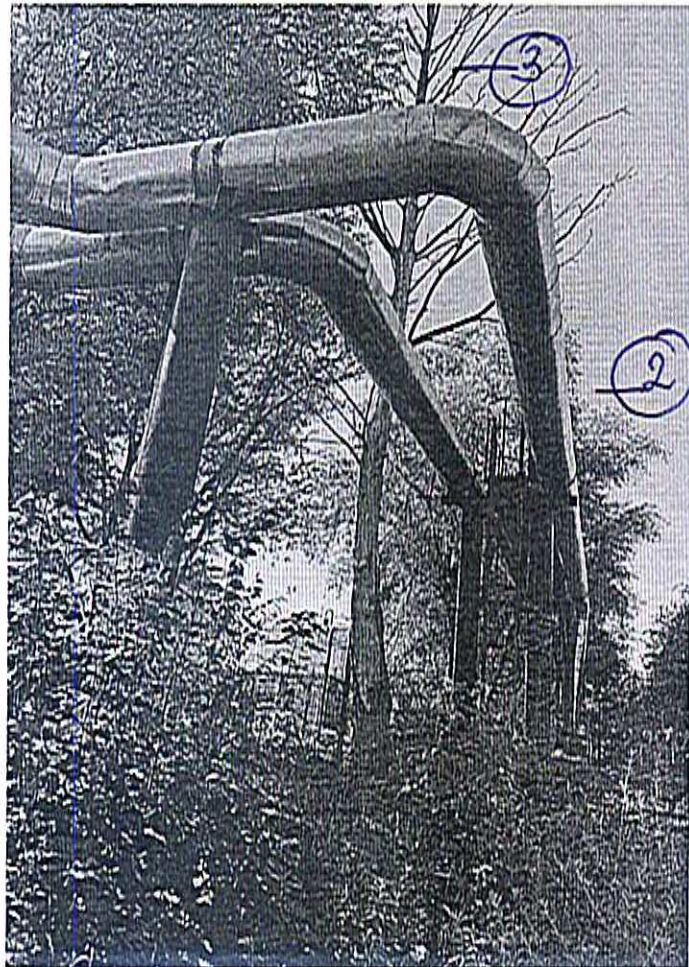
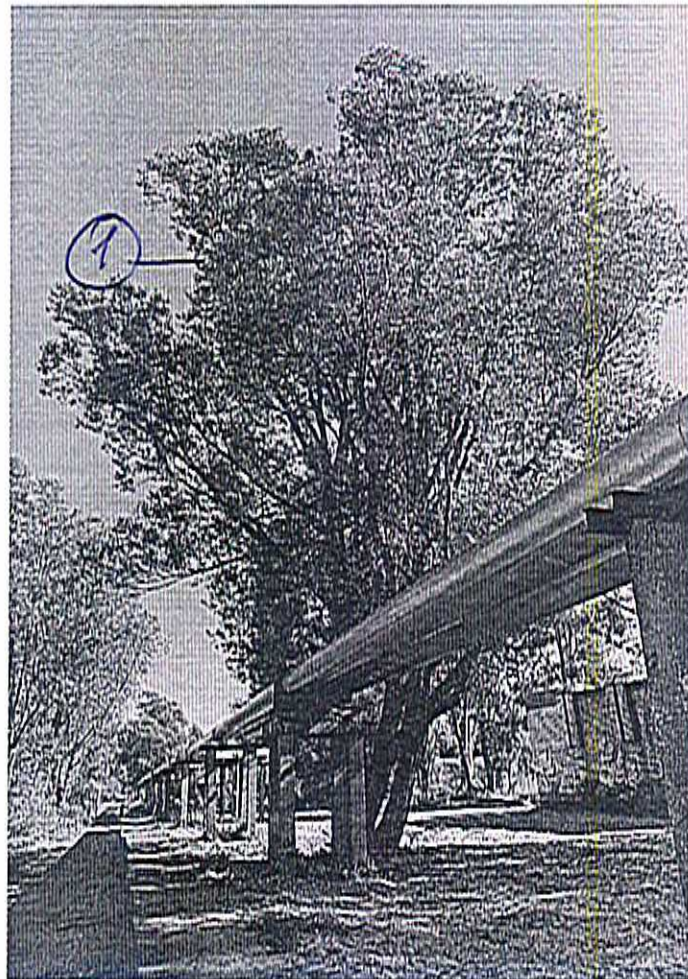
№ п/п	№ на схеме	Порода зеленых насаждений	Диаметр ствола см (на высоте 1,3 м для деревьев)/возраст, лет (для кустарников)	Оценка (описание) состояния зеленого насаждения	Рекомендуемые мероприятия
1	1	Ива		Разросшаяся, ветвистое, двуствольное часть ветвей свисают над теплотриссой, угрожают падением на теплотриссу	Обрезка ветвей над магистралью
2	2	Ива		Разросшаяся, ветвистое, многоствольное, часть ветвей свисают над теплотриссой, угрожают падением на теплотриссу	Обрезка ветвей над магистралью
3	3	Тополь	30	Сухостой, стволовая гниль, надлом в верхней части ствола, навален на магистраль	Вырубка (снос)
4	4	Осина		Разросшаяся, ветвистое, многоствольное, часть ветвей свисают над теплотриссой, угрожают	Обрезка ветвей над магистралью

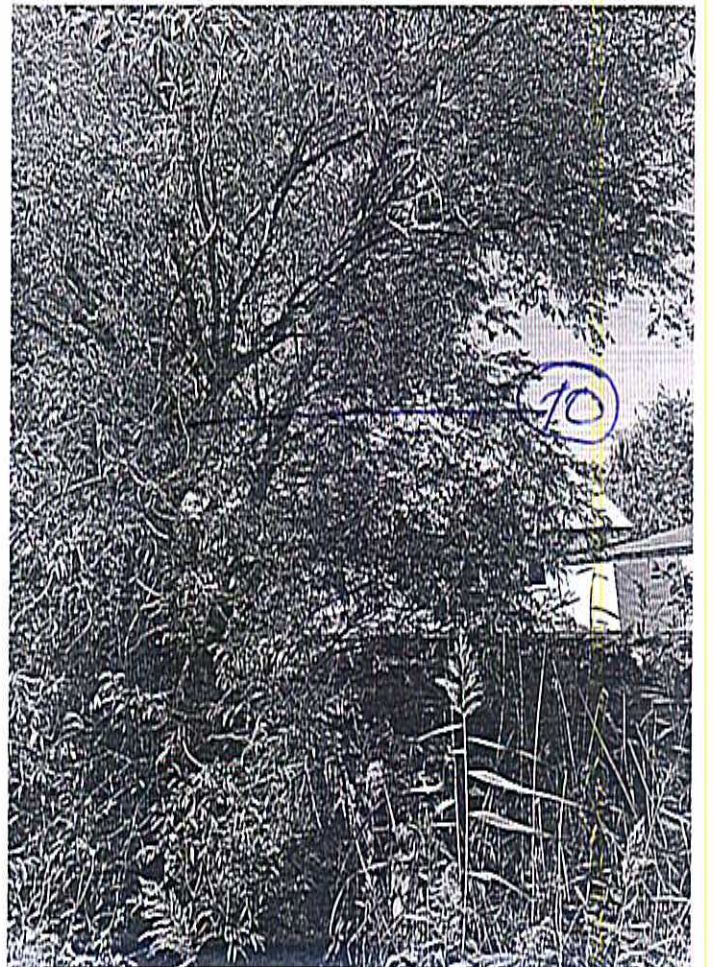
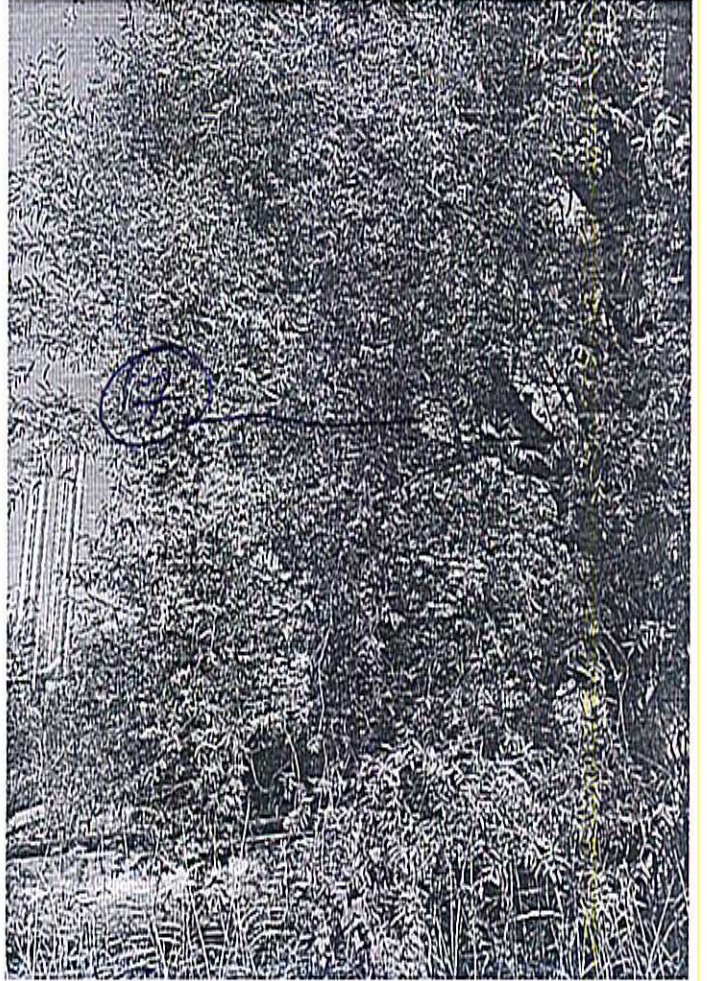
				падением на теплотрассу	
5	5	Ива		Разросшееся, ветвистое, многостольное, часть ветвей свисают над теплотрассой, угрожают падением на теплотрассу	Обрезка ветвей над магистралью
6	6	Ива		Разросшееся, ветвистое, многостольное, часть ветвей свисают над теплотрассой, угрожают падением на теплотрассу	Обрезка ветвей над магистралью
7	7	Ива		Разросшееся, ветвистое, многостольное, часть ветвей свисают над теплотрассой, угрожают падением на теплотрассу	Обрезка ветвей над магистралью
8	8	Ива		Разросшееся, ветвистое, многостольное, часть ветвей свисают над теплотрассой, угрожают падением на теплотрассу	Обрезка ветвей над магистралью
9	9	Ива		Разросшееся, ветвистое, многостольное, часть ветвей свисают над теплотрассой, угрожают падением на теплотрассу	Обрезка ветвей над магистралью
10	10	Ива		Разросшееся, ветвистое, многостольное, часть ветвей свисают над теплотрассой, угрожают падением на теплотрассу	Обрезка ветвей над магистралью

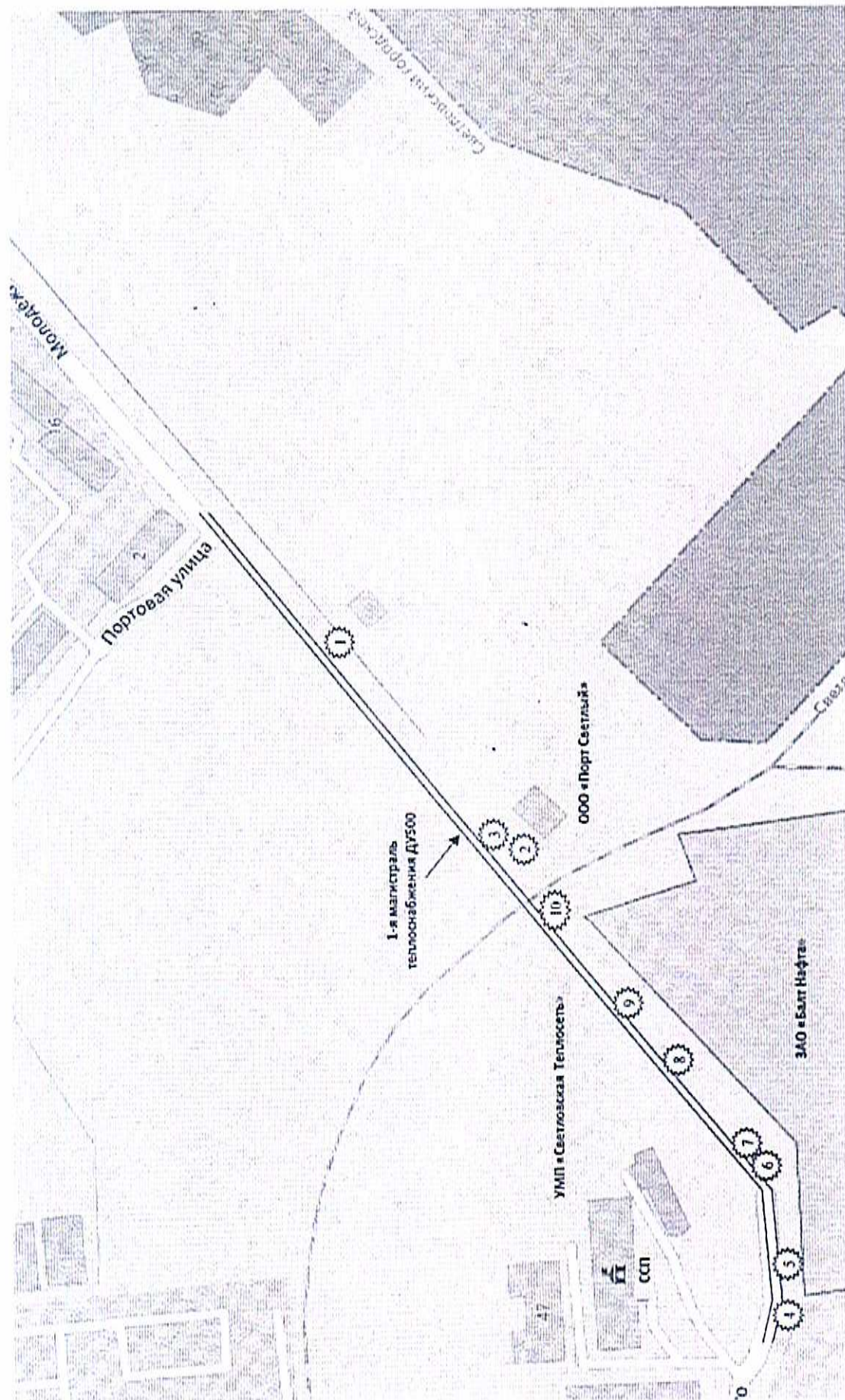
Приложение: 1. Схема расположения зеленых насаждений.
2. Фотофиксация зеленых насаждений.

Члены комиссии:

 Р.И. Затолочный
 А.П. Кудинов
 О.О. Леутина
 В.В. Пшеничников









Калининградская область
Муниципальное образование «Светловский городской округ»
УНИТАРНОЕ МУНИЦИПАЛЬНОЕ ПРЕДПРИЯТИЕ
«СВЕТЛОВСКАЯ ТЕПЛОСЕТЬ»

ИНН 3913001144 /КПП 391301001
238340, г. Светлый, ул. Советская, 47
Тел./факс: 8-40152-3-50-64
e-mail: info@tepsetsv.ru

№ 58/01 от 08.09. 2023 г.
На № _____ от _____ 2023 г.

Главе администрации
муниципального образования
«Светловский городской округ»
А.Л. Блинову

234340, Калининградская область,
г. Светлый, ул. Советская, д. 12
e-mail: info@admsvtl.ru

Об оформлении акта о необходимости
вырубке (сноса), пересадки и обрезки
зеленых насаждений»

Уважаемый Александр Леонидович!

УМП «Светловская Теплосеть», в целях соблюдения установленных нормативов, согласно СНиП 41-02-2003 «Тепловые сети», расстояний от инженерных сетей (теплосети) любой растительности, а также к более качественной подготовке к отопительному сезону 2023-24 гг., планирует в октябре 2023 года осуществить работы по санитарной резке деревьев по 1-ой магистрали теплоснабжения (ДУ500) от ул. Кржижановского, 2, до угла ул. Портовой - ул. Молодежной в г. Светлом, общей протяженностью 393 м (1179 м²).

Просим Вас в максимально возможные короткие сроки согласовать УМП «Светловская Теплосеть» «Акт о необходимости вырубке (сноса), пересадки и обрезки зеленых насаждений».

Приложение:

1. Акт о необходимости вырубке (сноса), пересадки и обрезки зеленых насаждений - 1 лист;
2. Картографический план 1-ой магистрали (54.668570 / 20.130129 - 54.666262 / 20.125473) общей протяженностью -393 м - 1 лист.

Директор

Исп. Ковин К.А., 40152-33113

А.Н. Зубанов

5620/805 11.09.23