



**СВЕТЛОВСКАЯ
ТЕПЛОСЕТЬ**

Разработка проектной, рабочей и
организационно-технологической
документации.

238340, Россия, Калининградская
область, г. Светлый, ул. Советская,
49
Тел.: 8 (40152) 3-50-64
Сайт: tepsetsv.ru
E-mail: info@tepsetsv.ru

СОГЛАСОВАНО:

Начальник

(Должность)

Управления общественной
безопасности МО «Светловский
городской округ»

(Наименование организации)

/ Р.И. Затолочный /

(подпись)

(И., О., Фамилия)

« 15 » апрель 2024 г.

УТВЕРЖДАЮ:

И.о. главы администрации

(Должность)

МО «Светловский городской округ»

(Наименование организации)



/ И.А. Косенко /

(подпись)

(И., О., Фамилия)

« 15 »

2024 г.

Заказчик:

**Унитарное муниципальное предприятие
«Светловская Теплосеть»**

ПРОЕКТ

компенсационного озеленения

**адрес объекта: Калининградская область, г Светлый, п Волочаевское, примерно
в 100 м на северо-восток от дома №2 по ул Центральная
(КН 39:18:080004:312)**

Директор

Главный энергетик

А.Н. Зубанов

О. В. Матвейчев

Изм.	№ док.	Подп.	Дата
	1	Ковин К.А.	21.03.24

--	--	--	--

Пояснительная записка.

В рамках реализации замены труб теплотрассы ГВС и отопления по адресу объекта: Калининградская область, г Светлый, п Волочаевское, примерно в 100 м на северо-восток от дома №2 по ул Центральная в границах земельного участка с КН 39:18:080004:312, подлежат вырубке следующие деревья:

№ п/п	Наименование, тип	Группа	Кол-во	Диаметр ствола на высоте 1,3 м, не менее (см)	Состояние	Балл
1	клен красный	1	1	38	хорошее	10
ИТОГО		-	1	-		10

Проект подготовлен в соответствии с Административным регламентом МО «Светловский городской округ» «Выдача разрешений на право рубки зеленых насаждений» (Постановление МО «СГО» №1039 от 25.10.2021 г.)

На участке вырубасмое дерево произрастает в разрез теплотрассы, отапливаемой многоквартирные дома п. Волочаевское от котельной «Центральная» УМП «Светловская Теплосеть». Вырубасмое дерево находится в санитарно-охранной зоне тепловых сетей (СНиП 41-02-2003 «Тепловые сети») и имеет свойства стихийного произрастания. Площадь участка вырубасмых зеленых насаждений составляет до 9 кв.м.

В соответствии с Законом Калининградской области № 100 от 21.12.2006 г. «Об охране зеленых насаждений» проектом, взамен вырубасмых зеленых насаждений, предусматривается компенсационное озеленение.

Проектом при замене теплотрассы ГВС и отопления по переулку Спортивному п. Волочаевское Светловского городского округа Калининградской области компенсационное озеленение предусмотрено выполнить в сроки до «01» июня 2024 года, но не позднее чем сроки действия поручочного билета.

Места посадки зеленых насаждений и ведомость элементов компенсационного озеленения представлены на ситуационном и посадочном планах.

Ассортимент высаживаемых зеленых насаждений в счет компенсационного озеленения определен в соответствии с требованиями ст. 6 Закона №100 «Об охране зеленых насаждений» от 21.12.2006 года и Постановлением Правительства Калининградской области №118 от 19.03.2007 года «Об определении нормативов и порядка исчисления компенсационной стоимости зеленых насаждений и объектов озеленения на территории Калининградской области».

Компенсационное озеленение выполняется в соответствии с требованиями п. 9 СП 42.13330.2016 «Градостроительство. Планировка и застройка городских и сельских поселений» (актуализированная редакция СНиП 2.07.01-89), Правил создания, охраны и содержания зеленых насаждений в городах Российской Федерации, утвержденными приказом Государственного Комитета Российской Федерации по строительству и жилищно-коммунальному комплексу от 15.12.1999 № 153 (МДС 13-5.2000).

Изм.	№ док.	Подп.	Дата
	1	Ковин К.А.	21.03.24

--	--	--	--

Посадочный материал должен быть только из питомника и соответствовать требованиям ГОСТ 2855-89. «Саженьцы деревьев и кустарников. Садовые и архитектурные формы»:

№ п.п.	Наименование вида	Ед. изм	Кол-во	Возраст, лет	Высота (м) не менее	Диаметр ствола на высоте 1,3 м, не менее (см)	Балл
1	Дуб черешчатый	шт.	1	10-12	1,5-2,0	6-8	11
2	Граб обыкновенный березолистный	шт.	1	10-12	1,5-2,0	6-8	11
ИТОГО			2				22

По высаживаемым (компенсационным) зеленым насаждениям сумма составляет 22 балла и превышает сумму баллов вырубасмых зеленых насаждений.

Саженьцы деревьев для посадки должны быть с закрытой корневой системой (размерами: высота – не менее 1,5 м), упакованной в мешковину, металлическую сетку или контейнер (объем контейнера – не менее 50 литров), иметь ровный прямой ствол, здоровую, нормально развитую корневую систему с хорошо выраженной скелетной частью.

Саженьцы деревьев должны иметь симметричную крону, очищенную от сухих и поврежденных ветвей. На саженьцах не должно быть механических повреждений и признаков повреждения болезнями и вредителями.






Высадка саженьцев предполагается вдоль автодороги 27А-016 Калининград-Балтийск на участке с координатами 54.699034, 20.225655 с соблюдением санитарно-охранных норм автодорожного полотна.

Изм.	№ док.	Подп.	Дата
	1	Ковин К.А.	21.03.24

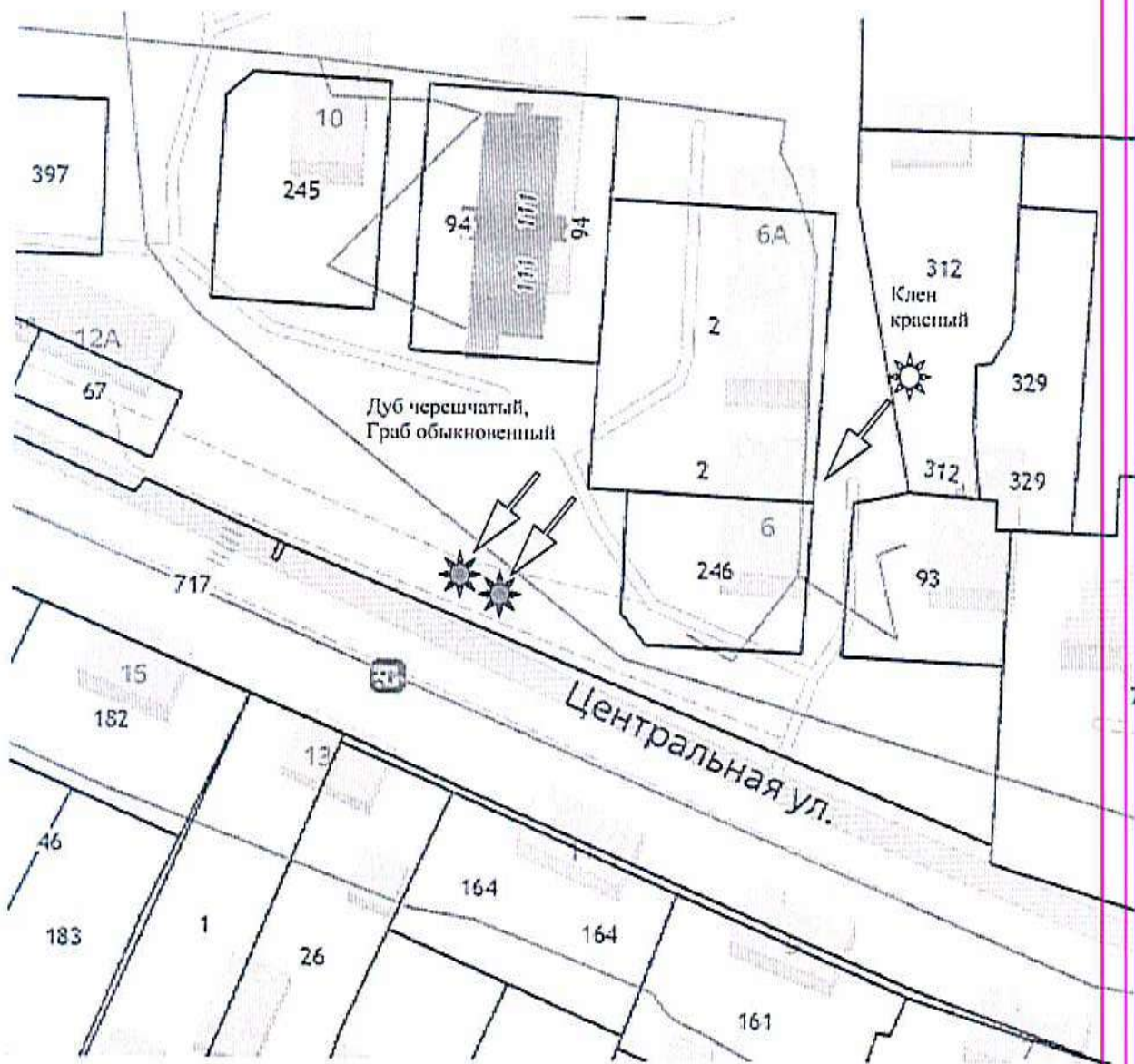


Ситуационный план к проекту компенсационного озеленения по адресу:
адрес объекта: Калининградская область, г Светлый, п Волочаевское, примерно в
100 м на северо-восток от дома №2 по ул Центральная



Условное изображение	Наименование работ, границ и объектов	Ед. изм.	Кол-во
	Вырубка дерева	шт.	1
	Посадка дерева	шт.	2
	Граница участка котельной «Центральная»	-	-
	Надземная теплотрасса ГВС	-	-
	Здание котельной «Центральная» п, Волочаевское (54.699543, 20.226825)	шт.	1

**Посадочный план к проекту компенсационного озеленения
на земельном участке:
п. Волочаевское, ул. Центральная (в районе дома №6 и автодороги)**



Условное изображение	Наименование работ	Ед. изм.	Кол-во
	Вырубка дерева	шт.	1
	Посадка дерева	шт.	2

Изм.	№ док.	Подп.	Дата
	1	Ковин К.А.	21.03.2004