

УТВЕРЖДАЮ  
Председатель комиссии  
Администрация МО «Светловский городской округ»  
Калининградской области  
Глава администрации \_\_\_\_\_ С.В. Бевз  
« 14 » октября 2024 г.



**Акт обследования зеленых насаждений**  
№ 24 от «16» октября 2024 года

Комиссией по учету и вырубке (спосу) зеленых насаждений и компенсационному озеленению на территории МО «Светловский городской округ» Калининградской области в составе:

|  |                  |
|--|------------------|
| председателя<br>Глава администрации  | С.В. Бевз        |
| Начальник управления общественной безопасности   | Р.И. Затолочный  |
| Специалист отдела обеспечения общественного порядка управления общественной безопасности, секретарь комиссии | О.О. Леутина     |
| Начальник отдела по делам ГО и ЧС<br>управления общественной безопасности                                    | А.П. Кудинов     |
| Директор МКУ «ЖКА»   | В.В. Пшеничников |

на основании

задания на проведение оперативного обследования в связи с обращением физического лица (вход. № 671/0 от 30.09.2024 г.)

в целях

оперативного обследования

проведено обследование зеленых насаждений, произрастающих на земельном участке, расположенном:

на территории общего пользования в районе дома №1 по ул. 2-ая Маяковского, ул. Балтийская, г. Светлый

результаты обследования зеленых насаждений:

произрастают зеленые насаждения, в том числе:

| № п/п | № на схеме | Порода зеленых насаждений | Диаметр ствола см (на высоте 1,3 м для деревьев/возраст, лет (для кустарников)) | Оценка (описание) состояния зеленого насаждения                                    | Рекомендуемые мероприятия |
|-------|------------|---------------------------|---|--|---------------------------|
| 1     | 1          | Береза                    |   | Великоствольное, высокое, разросшееся, поражено омелью, сломы ветвей у макушки     | Обрезка макушки, омелы    |
| 2     | 2          | Липа                      |   | Высокое, разросшееся, расположено вблизи дома, ветки нависают над электропроводами | Формовочная обрезка       |
| 3     | 3          | Липа                      |   | Высокое, разросшееся, расположено вблизи дома, ветки нависают над электропроводами | Формовочная обрезка       |
| 4     | 4          | Липа                      |   | Высокое, разросшееся, расположено вблизи дома, ветки нависают над электропроводами | Формовочная обрезка       |
| 5     | 5          | Липа                      |   | Высокое, разросшееся, расположено вблизи дома, ветки нависают над электропроводами | Формовочная обрезка       |
| 6     | 6          | Клен                      |   | Высокое, разросшееся, расположено вблизи   | Формовочная обрезка       |

|   |   |                 |  |   |                     |
|---|---|-----------------|--|---|---------------------|
|   |   |                 |  | ограждения  |                     |
| 7 | 7 | Клен            |  | Высокое, разросшееся, расположено вблизи ограждения | Формовочная обрезка |
| 8 | 8 | Клен            |  | Высокое, разросшееся, расположено вблизи ограждения | Формовочная обрезка |
| 9 | 9 | Кустарник алыча |  | Высокое, разросшееся, расположено вблизи ограждения | Формовочная обрезка |

1. Схема расположения зеленых насаждений
2. Фотофиксация зеленых насаждений.

Члены комиссии:



Р.И. Затолочный



А.П. Кудинов



О.О. Леутина



В.В. Пшеничников

УТВЕРЖДАЮ  
Глава администрации МО  
«Светловский городской округ»  
Калининградской области  
С.В. Бевз  
« 14 » октября 2024 г.



**Акт о необходимости вырубки (сноса), пересадки и обрезки зеленых насаждений**

№ 54 от « 16 » октября 2024 года

Выдан: МАУ «Служба технического заказчика», 238340, ул. Советская, д.6, г. Светлый  
(ФИО либо наименование юридического лица - собственника, землевладельца, землепользователя,  
арендатора земельного участка, почтовый индекс, адрес)

На основании акта обследования зеленых насаждений № 44 от « 16 » октября 2024 года

в срок (период) осенне-весенний период (осень 2024 г. – весна 2025 г.)

установленный (предписанный) срок (период) выполнения работ

на земельном участке, расположенном:

на территории общего пользования в дома №1 по ул. 2-ая Маяковского, ул. Балтийская,  
г. Светлый

(адрес, адресные ориентиры земельного участка, кадастровый номер (при наличии))

в целях: предотвращения аварийной ситуации

разрешено (необходимо) выполнение следующих работ:

| № п/п   | № на схеме | Породы зеленых насаждений | Диаметр ствола см (на высоте 1,3 м для деревьев)/возраст, лет (для кустарников) | Оценка (описание) состояния зеленого насаждения                                    | Мероприятия вырубка (снос), обрезка и/или пересадка зеленых насаждений |
|---|------------|---------------------------|---|--|--|
| 1   | 1          | Береза                    |   | Великоствольное, высокое, разросшееся, поражено омелью, сломы ветвей у макушки     | Обрезка макушки, омелья  |
| 2   | 2          | Липа                      |   | Высокое, разросшееся, расположено вблизи дома, ветки нависают над электропроводами | Формовочная обрезка  |
| 3   | 3          | Липа                      |   | Высокое, разросшееся, расположено вблизи дома, ветки нависают над электропроводами | Формовочная обрезка  |
| 4   | 4          | Липа                      |   | Высокое, разросшееся, расположено вблизи дома, ветки нависают над электропроводами | Формовочная обрезка  |
| 5   | 5          | Липа                      |   | Высокое, разросшееся, расположено вблизи дома, ветки нависают над электропроводами | Формовочная обрезка  |
| 6   | 6          | Клен                      |   | Высокое, разросшееся, расположено вблизи ограждения                                | Формовочная обрезка  |
| 7   | 7          | Клен                      |   | Высокое, разросшееся, расположено вблизи ограждения                                | Формовочная обрезка  |
| 8   | 8          | Клен                      |   | Высокое, разросшееся, расположено вблизи ограждения                                | Формовочная обрезка  |
| 9   | 9          | Кустарник альфа           |   | Высокое, разросшееся, расположено вблизи ограждения                                | Формовочная обрезка  |
| <b>Итого: 8 шт. формовочная обрезка, 1 шт.- частичная обрезка(перхушка), обрезка омелья</b> |            |                           |   |  |  |

Приложение:

1. Копия акта обследования зеленых насаждений
2. Схема расположения зеленых насаждений
3. Фотофиксация зеленых насаждений

Примечание:

При выполнении работ по вырубке (сносу), обрезке и/или пересадки зеленых насаждений руководствоваться гл. 4 Порядка выдачи разрешительной документации на вырубку (снос), обрезку и/или пересадку зеленых насаждений на территории МО «Светловский городской округ» Калининградской области, утвержденного решением окружного Совета депутатов МО «Светловский городской округ» Калининградской области от 28.06.2022 №53

О завершении работ по вырубке (сносу), пересадке и обрезке зеленых насаждений, а также о вывозе срубленной древесины и порубочных остатков необходимо уведомить управление общественной безопасности администрации МО «Светловский городской округ» Калининградской области по телефону 3-10-27 и по адресу электронной почты: esomon@admsvtl.ru не позднее чем за 5 (пять) рабочих дней после их завершения.

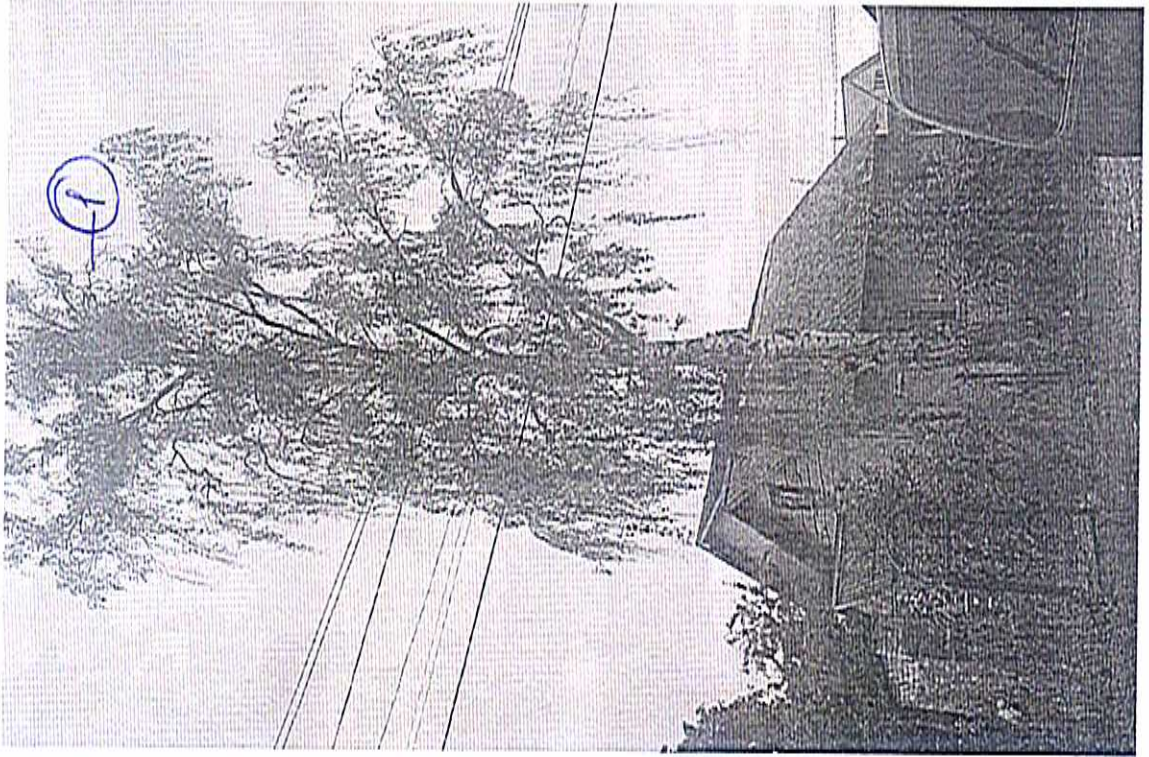
Проведение работ по вырубке (спосу), обрезке и/или пересадке зеленых насаждений без размещения на месте проведения работ информации о проведении работ, предусмотренной разрешительной документацией, не допускается.

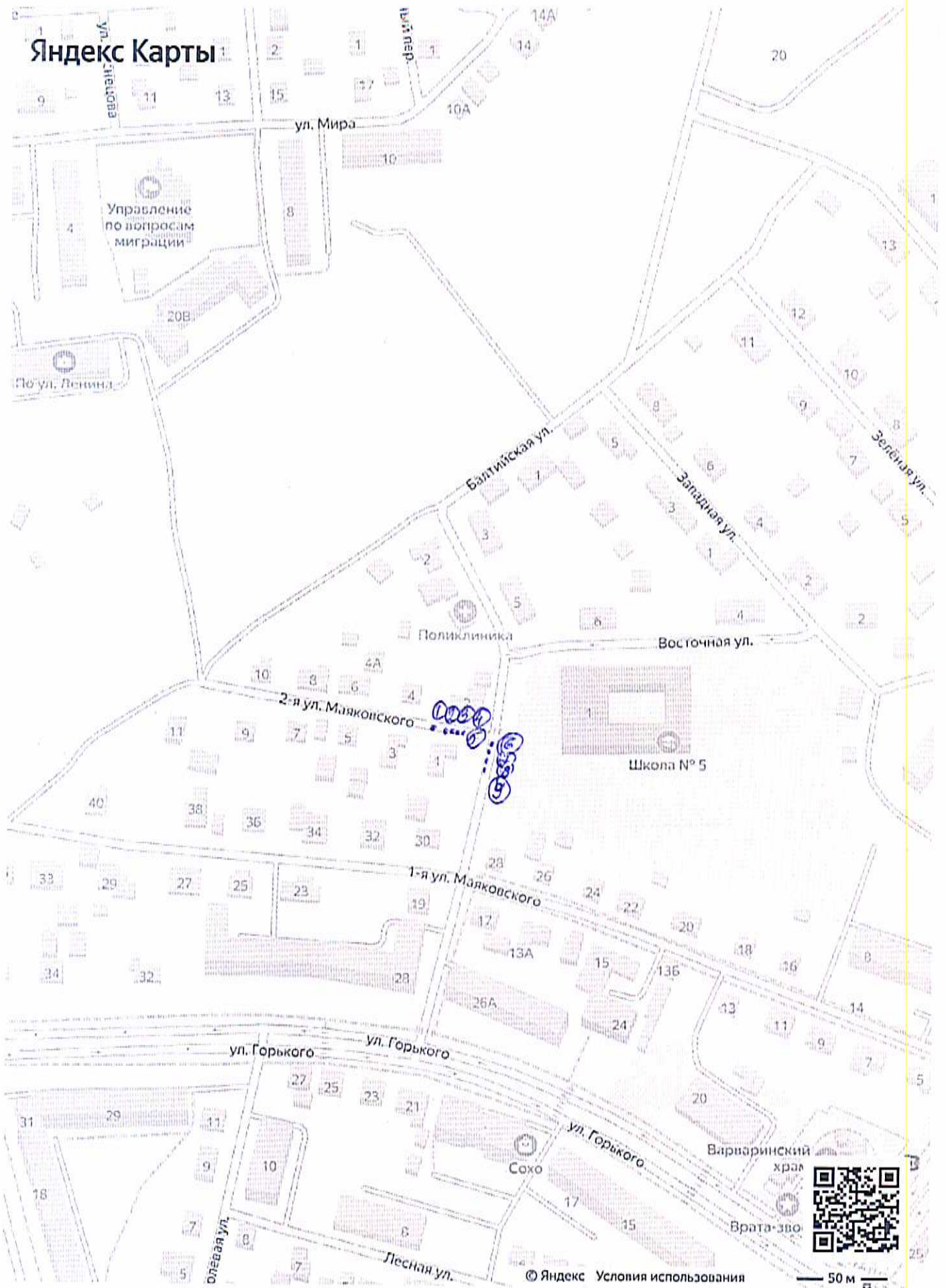
Начальник управления  
общественной безопасности



Р.И. Затолочный







 Можно не печатать, установите Яндекс Карты на телефон