

УТВЕРЖДАЮ

И.о. главы администрации
муниципального образования
«Светловский городской округ»
Калининградской области

Д.М. Успенский
« 09 » октября 2024 г.



Порубочный билет

№ 16 от « 09 » окт.собр 2024 года

Заинтересованное

лицо: МАУ «Служба технического заказчика»

ул. Советская, 6, г. Светлый, 238340

(наименование застройщика, собственника, арендатора, пользователя, почтовый индекс и адрес)

(фамилия, имя, отчество – для граждан, полное наименование организации – для юридических лиц)

1. Настоящим разрешается производить работы в целях:

В целях предотвращения аварийной ситуации

(наименование работ по: вырубке (спосу), обрезке, и/или пересадке зеленых насаждений, и цель производства работ)

на земельном участке, расположенном:

Калининградская область, МО «Светловский городской округ», г. Светлый, бул.

Нахимова, земельный участок 12А, КН 39:18:010022:72

(адресные ориентиры местоположения земельного участка, кадастровый номер земельного участка (при наличии))

Разрешается:

вырубить	<u>05(пять)</u>	шт. деревьев
		шт. кустарников
		живой изгороди
	(указывается количество числом и прописью)	
обрезать		шт. деревьев
		шт. кустарников
	(указывается количество числом и прописью)	
пересадить		шт. деревьев
		шт. кустарников
	(указывается количество числом и прописью)	
сохранить		шт. деревьев
		шт. кустарников
		живой изгороди
	(указывается количество числом и прописью)	

2. Подлежит выполнение компенсационного озеленения в соответствии с проектом
зеленых насаждений

от 08.10.2024 г.

(реквизиты проекта компенсационного озеленения или проекта реконструкции зеленых насаждений)

Предусмотрено:

посадка	<u>05(пять)</u>	шт. деревьев
		шт. кустарников
	(указывается количество числом и прописью)	
пересадка		шт. деревьев
		шт. кустарников
	(указывается количество числом и прописью)	

Место выполнения компенсационного озеленения:

Калининградская область, МО «Светловский городской округ», г. Светлый бул. Нахимова, земельный участок 12А, КН 39:18:010022:72

(адресные ориентиры, кадастровый номер)

3. Срок действия порубочного билета: **до 10.04.2025 г.****

****С обязательным выполнением мероприятий по корчевке шпел**

4. Приложение: **Акт обследования зеленых насаждений № 71 от 07.10.2024 г.**

(перечетная ведомость зеленых насаждений, акт обследования зеленых насаждений и их реквизиты)

5. Оплата компенсационной стоимости:

Не взимается



Р.И. Затолочный

Дату начала работ по вырубке (сносу), пересадке и обрезке зеленых насаждений сообщить в управление общественной безопасности администрации МО «Светловский городской округ» Калининградской области по телефону 3-10-27 и по адресу электронной почты: esomon@admavt1.ru не позднее чем за 5 (пять) рабочих дней до назначенного срока.

При выполнении работ по вырубке (сносу), обрезке и/или пересадки зеленых насаждений руководствоваться гл. 4 Порядка выдачи разрешительной документации на вырубку (снос), обрезку и/или пересадку зеленых насаждений на территории МО «Светловский городской округ» Калининградской области, утвержденного решением окружного Совета депутатов МО «Светловский городской округ» Калининградской области от 28.06.2022 №53

О завершении работ по вырубке (сносу), пересадке и обрезке зеленых насаждений, а также о вывозе срубленной древесины и порубочных остатков необходимо уведомить управление общественной безопасности администрации МО «Светловский городской округ» Калининградской области по телефону 3-10-27 и по адресу электронной почты: esomon@admavt1.ru не позднее чем за 5 (пять) рабочих дней после их завершения.

Проведение работ по вырубке (сносу), обрезке и/или пересадке зеленых насаждений без размещения на месте проведения работ информации о проведении работ, предусмотренной разрешительной документацией, не допускается.

Статьями 38.3 и 38.4 Кодекса об административных правонарушениях (Закон Калининградской области от 12.05.2008 № 244) за невыполнение условий разрешительной документации на вырубку (снос), обрезку и/или пересадку зеленых насаждений предусмотрена ответственность в виде административного штрафа.

УТВЕРЖДАЮ

Председатель комиссии

Администрация МО «Светловский городской округ»

Калининградской области

И.о. главы администрации  Д.М. Успенский

« 19 » сентября 2024 г.

М.П.



Акт обследования зеленых насаждений
№ 41 от « 09 » сентября 2024 года

Комиссией по учету и вырубке (сносу) зеленых насаждений и компенсационному озеленению на территории МО «Светловский городской округ» Калининградской области в составе:

председателя

И.о. главы администрации

Д.М. Успенский

Членов комиссии:

Начальник управления общественной безопасности

Р.И. Затолочный

Специалист отдела обеспечения общественного порядка управления общественной безопасности, секретарь комиссии

О.О. Леутина

Начальник отдела по делам ГО и ЧС управления общественной безопасности

А.П. Кудинов

Директор МКУ «ЖКА»

В.В. Пшеничников

на основании

задания на проведение оперативного обследования в связи с обращением юридического лица (вх.№ 4722/8 от 13.03.2024 г.)

МАУ «Служба технического заказчика», ул. Советская, д.6, г. Светлый

в целях

оперативного обследования

проведено обследование зеленых насаждений, произрастающих на земельном участке, расположенном:

на территории городского парка «Дружба», бул. Нахимова, земельный участок 12А, КН 39:18:010022:72

результаты обследования зеленых насаждений:

произрастают зеленые насаждения, в том числе:

№ п/п	№ на схеме	Порода зеленых насаждений	Диаметр ствола см (на высоте 1,3 м для деревьев)/возраст, лет (для кустарников)	Оценка (описание) состояния зеленого насаждения	Рекомендуемые мероприятия
1	1	Каштан	35	Сухое, многочисленные сломы ветвей, отсутствие коры в верхней части ствола, расположено вблизи жилых строений, представляет угрозу жизни и здоровью граждан, а также причинения ущерба имуществу.	Вырубка (снос) с корчевкой пня
2	2	Вяз шершавый	17	Сухое, многочисленные сломы ветвей, отсутствие коры в нижней части ствола, стволовая гниль, расположено вблизи тротуара, дороги, представляет угрозу жизни и здоровью	Вырубка (снос) с корчевкой пня

				граждан, а также причинения ущерба имуществу	
3	3	Вяз шершавый	40	Усыхающее, стволовая, корневая гниль, продольная трещина, душло, расположено вблизи тротуара, дороги	Вырубка (снос) с корчевкой пня
4	4	Граб обыкновенный	32	Сухой остов, отсутствие кроны, побегов, расположено вблизи дорожек, представляет угрозу жизни и здоровью граждан, а также причинения ущерба имуществу	Вырубка (снос) с корчевкой пня
5	5	Липа	50	Сухое, стволовая гниль, отслоение коры, слом и падение основных ветвей, душло, наклон, представляет угрозу жизни и здоровью граждан, а также причинения ущерба имуществу	Вырубка (снос) с корчевкой пня

Приложение: 1. Схема расположения зеленых насаждений.
2. Фотофиксация зеленых насаждений.

Члены комиссии:



Р.И. Затолочный



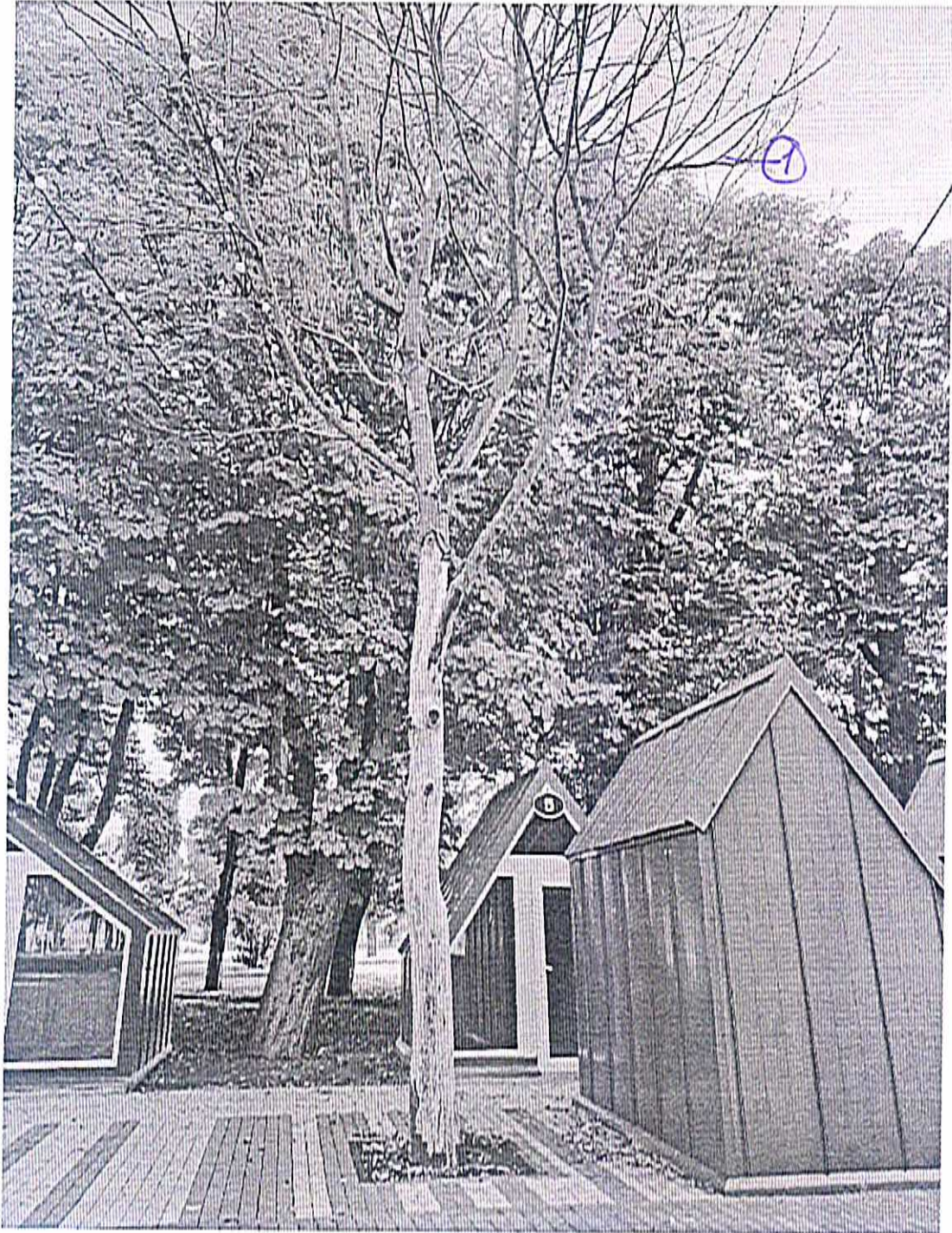
А.П. Кудинов



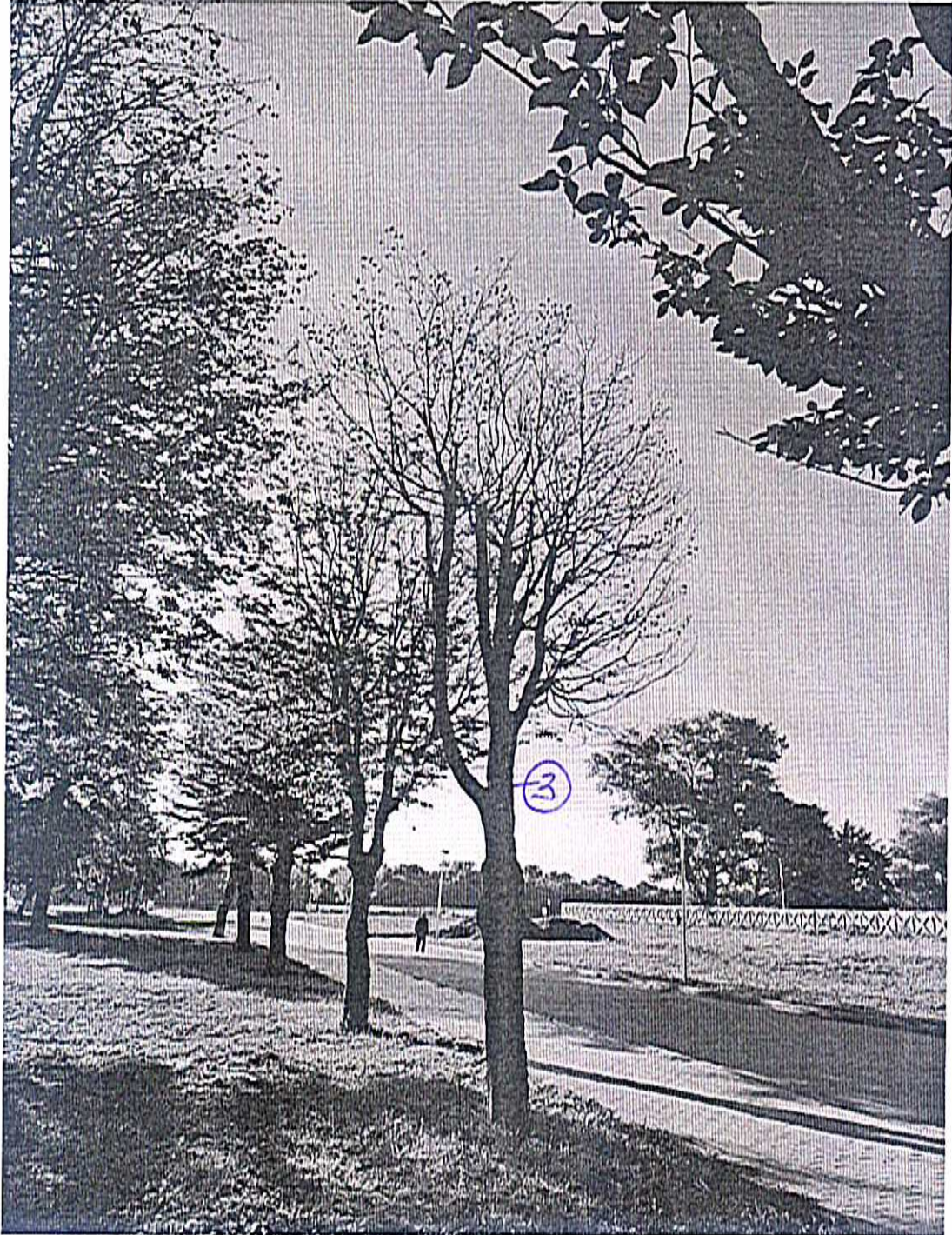
О.О. Леутина



В.В. Пшечичников







② 11119

