

УТВЕРЖДАЮ

Председатель комиссии

Администрация МО «Светловский городской округ»

Калининградская область

Глава администрации

С.В. Бевз

2024 г.



Акт обследования зеленых насаждений
№ 96 от « 17 » ноября 2024 года

Комиссией по учету и вырубке (сносу) зеленых насаждений и компенсационному озеленению на территории МО «Светловский городской округ» Калининградской области в составе:

председателя

Глава администрации

С.В. Бевз

Членов комиссии:

Начальник управления общественной безопасности

Р.И. Затолочный

Специалист отдела обеспечения общественного порядка управления общественной безопасности, секретарь комиссии

О.О. Леутина

Начальник отдела по делам ГО и ЧС управления общественной безопасности

А.П. Кудинов

на основании

задания на проведение оперативного обследования в связи с обращением юридического лица вход. №3729/19 от 23.07.2024 г.)

ГКУ Калининградской области «Управление дорожного хозяйства Калининградской области», г. Калининград, Московский проспект, 188

в целях

оперативного обследования

проведено обследование зеленых насаждений, произрастающих на земельном участке, расположенном:

Вдоль дороги общего пользования регионального значения Чкаловск-Люблино-Взморье (ориентир: в районе пер. Железнодорожного, п. Люблино)

результаты обследования зеленых насаждений:

произрастают зеленые насаждения, в том числе:

№ п/п	№ на схеме	Порода насаждений	Диаметр ствола см (на высоте 1,3 м для деревьев)/возраст, лет (для кустарников)	Оценки (описание) состояния зеленого насаждения	Рекомендуемые мероприятия
1	1	Ива	85	Великоствольное, сломы ветвей, усыхание ветвей, искривление ствольной части, водяные побеги	Формовочная обрезка (глубокая)
2	2	Ива	32	Сломы ветвей, усыхание ветвей, гнили, наклон более 20 градусов, водяные побеги, слом вершины	Вырубка (снос) с корневой шты
3	3	Ива	58-47	Двуствольное, сломы ветвей, усыхание ветвей, инородные тела, наклон более 20 градусов, сломы, водяные побеги, сухобочина	Вырубка (снос) с корневой шты
4	4	Дуб черешчатый	56	Сломы ветвей, усыхание ветвей, искривление ствольной части, наклон более 20 градусов	Обрезка поврежденной части <small>лиц</small> <small>дорогой</small>

Приложение: 1. Схема расположения зеленых насаждений.

2. Фотофиксация зеленых насаждений,

Примечание: Деревья №№ 1,2,3,4 соответствуют Акту лесопатологического обследования от 10.11.2023 г. №№ 583,588, 598, 600

Члены комиссии:



Р.И. Заголочный



А.П. Кудинов



О.О. Леутина



КАЛИНИНГРАДСКАЯ ОБЛАСТЬ
Администрация МО «Светловский городской округ»
Калининградской области
С.В. Бевз
2024 г.

Акт о необходимости вырубki (сноса), пересадки и обрезки зеленых насаждений

№ 45 от « 27 » ноября 2024 года

Выдан: МАУ «Служба технического заказчика»

238340, г. Светлый, ул. Советская, д.6

(ФИО либо наименование юридического лица - собственника, землеуладателя, землепользователя, арендатора земельного участка, почтовый индекс, адрес)

На основании акта обследования зеленых насаждений № 96 от « 27 » ноября 2024 года в срок (период) не позднее 2-ух месяцев с момента получения данного акта

установленный (предписанный) срок (период) выполнения работ

на земельном участке, расположенном: вдоль дороги общего пользования регионального значения Чкаловск-Люблино-Взморье (ориентир: в районе пер. Железнодорожного, п. Люблино)

(адрес, адресные ориентиры земельного участка, кадастровый номер (при наличии))

в целях: вырубki (сноса) в целях ликвидации аварийных, последствий чрезвычайных ситуаций природного и техногенного характера;

обрезки в целях предотвращения аварийной ситуации

разрешено (необходимо) выполнение следующих работ:

№ п/п	№ на схеме	Порода, вид зеленых насаждений	Диаметр ствола, см (на высоте 1,3 м для деревьев), возраст, лет (для кустарников)	Описание состояния	Мероприятия вырубki (снос), и/или обрезка зеленых насаждений
1	1	Ива	85	Великозрелое, сломы ветвей, усыхание ветвей, искривление стволовой части, водяные побеги	Формоочистка (глубокая) и обрезка
2	2	Ива	32	Сломы ветвей, усыхание ветвей, гниль, наклон более 20 градусов, водяные побеги, слом вершины	Вырубka (снос) с корневой пилы
3	3	Ива	58-47	Двуствольное, сломы ветвей, усыхание ветвей, породные тела, наклон более 20 градусов, гниль, водяные побеги, сухобочина	Вырубka (снос) с корневой пилы
4	4	Дуб черешчатый	56	Сломы ветвей, усыхание ветвей, искривление стволовой части, наклон более 20 градусов	Обрезка нависающей части над дорогой

Итого: 2 шт. – вырубka (снос) с корневой пилы; 2шт. – обрезка

Приложение:

1. Копия акта обследования зеленых насаждений
2. Схема расположения зеленых насаждений
3. Фотофиксации зеленых насаждений
4. Копия Акта лесопатологического обследования от 10.11.2023 г.

Примечание:

Информацию о выполнении работ сообщить в Управление общественной безопасности, т. 8(40152)3-10-27, ул. Советская, 47, г. Светлый в течение 5 (пяти) рабочих дней после завершения работ.

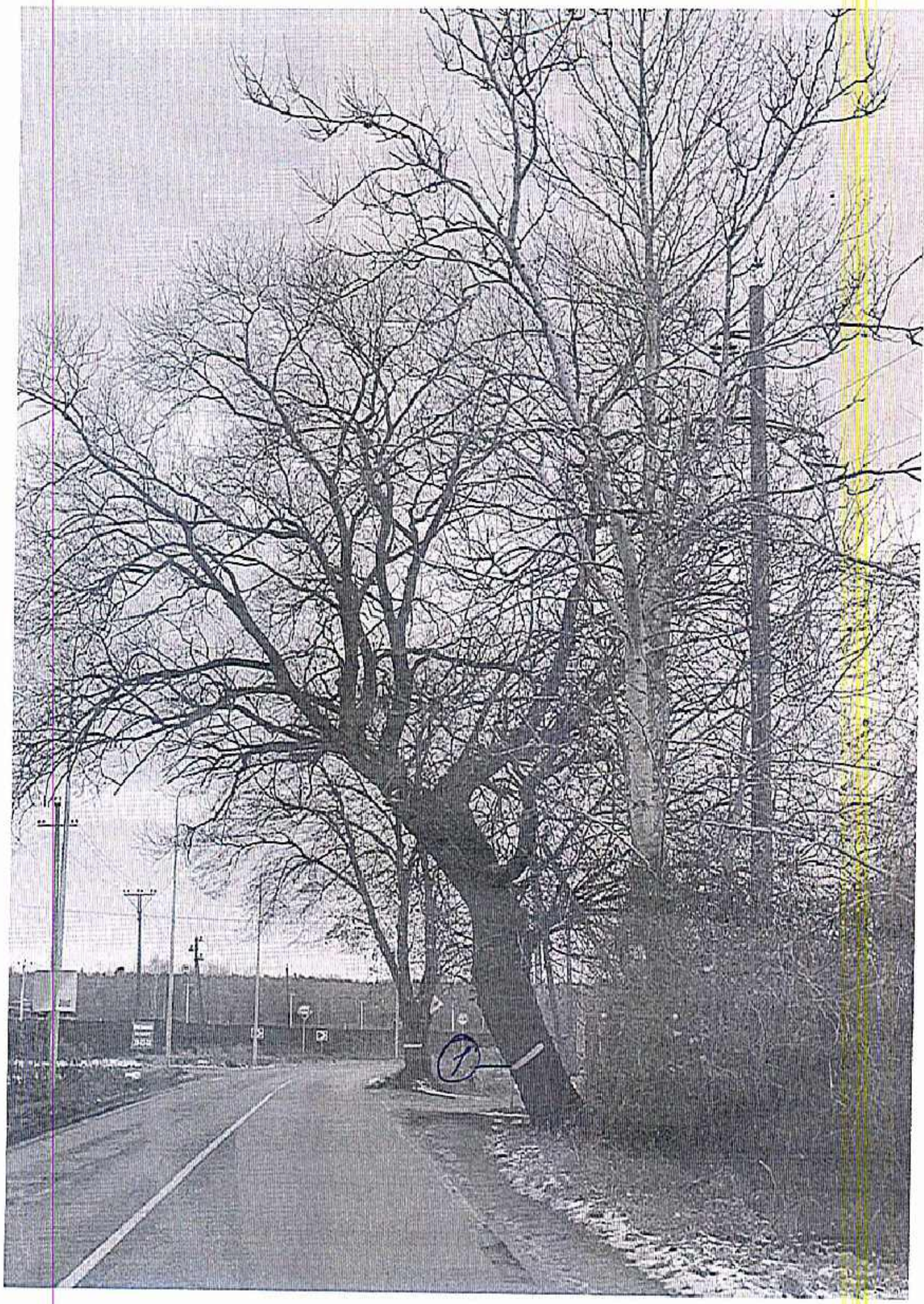
При выполнении работ по вырубке (сносу), обрезке и/или пересадки зеленых насаждений руководствоваться гл. 4 Порядка выдачи разрешительной документации на вырубку (снос), обрезку и/или пересадку зеленых насаждений на территории МО «Светловский городской округ» Калининградской области, утвержденного решением окружного Совета депутатов МО «Светловский городской округ» Калининградской области от 28.06.2022 №53

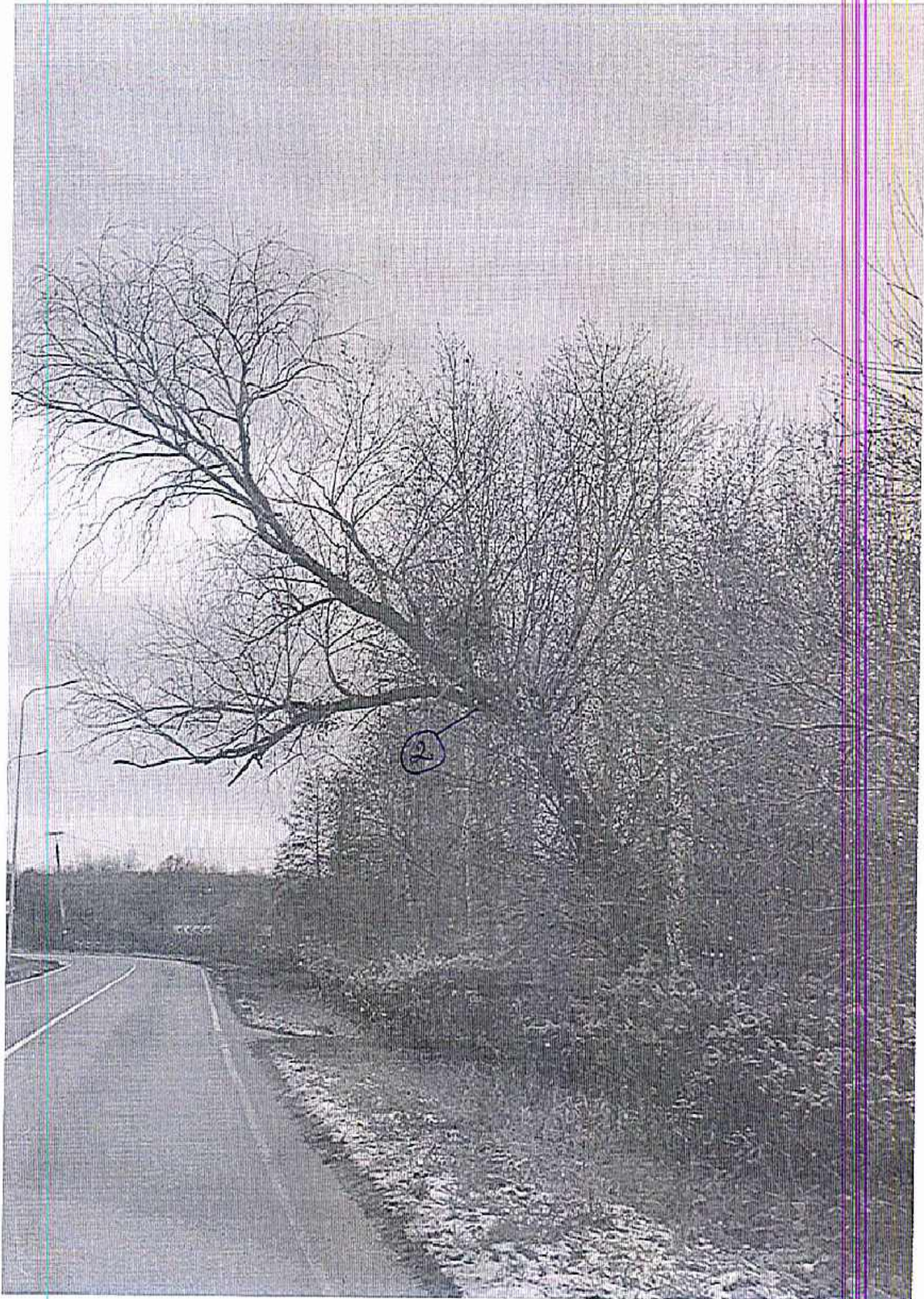
Начальник управления общественной безопасности

Р.И. Затолочный

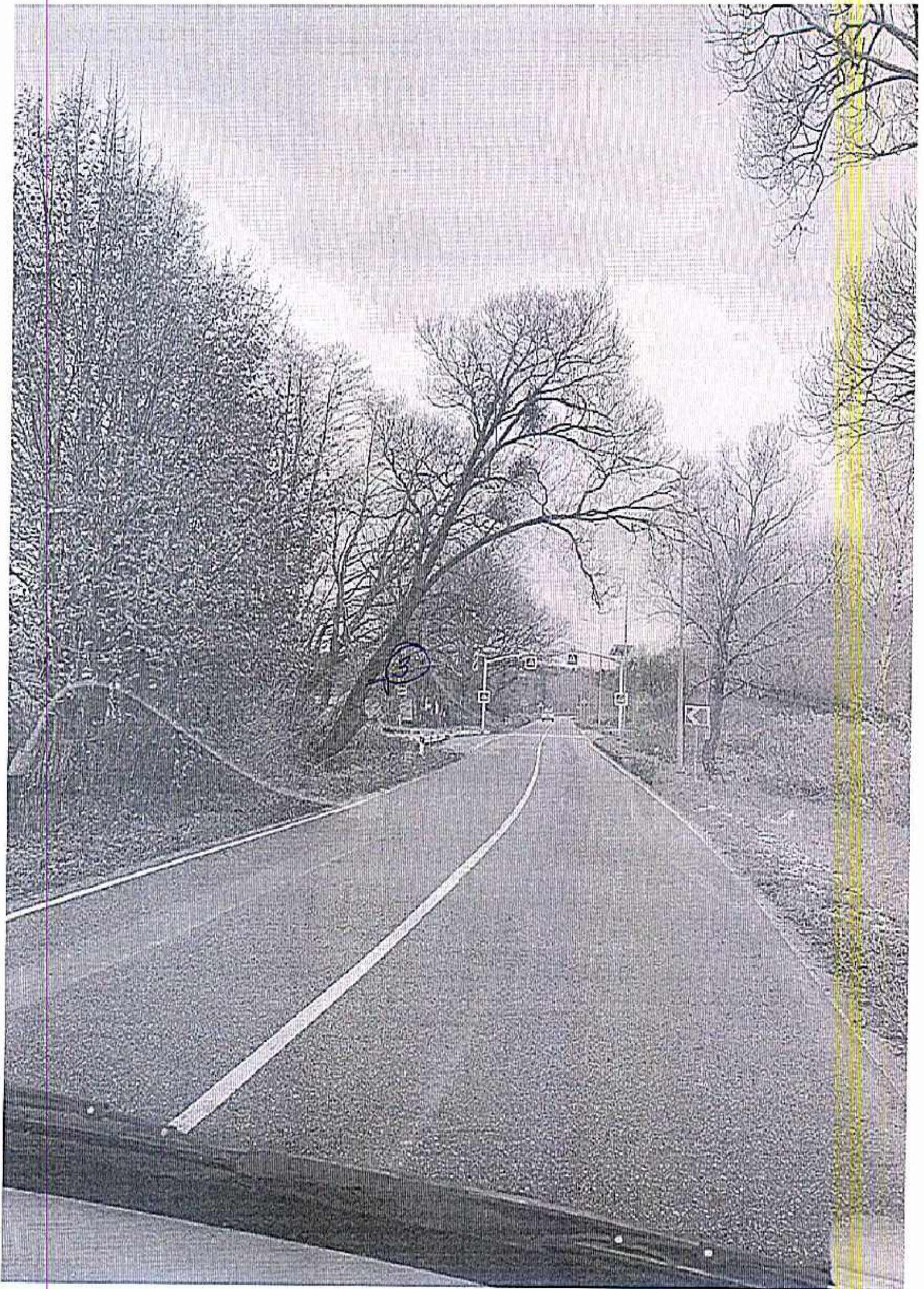
ДОКУМЕНТОВ
М.П.

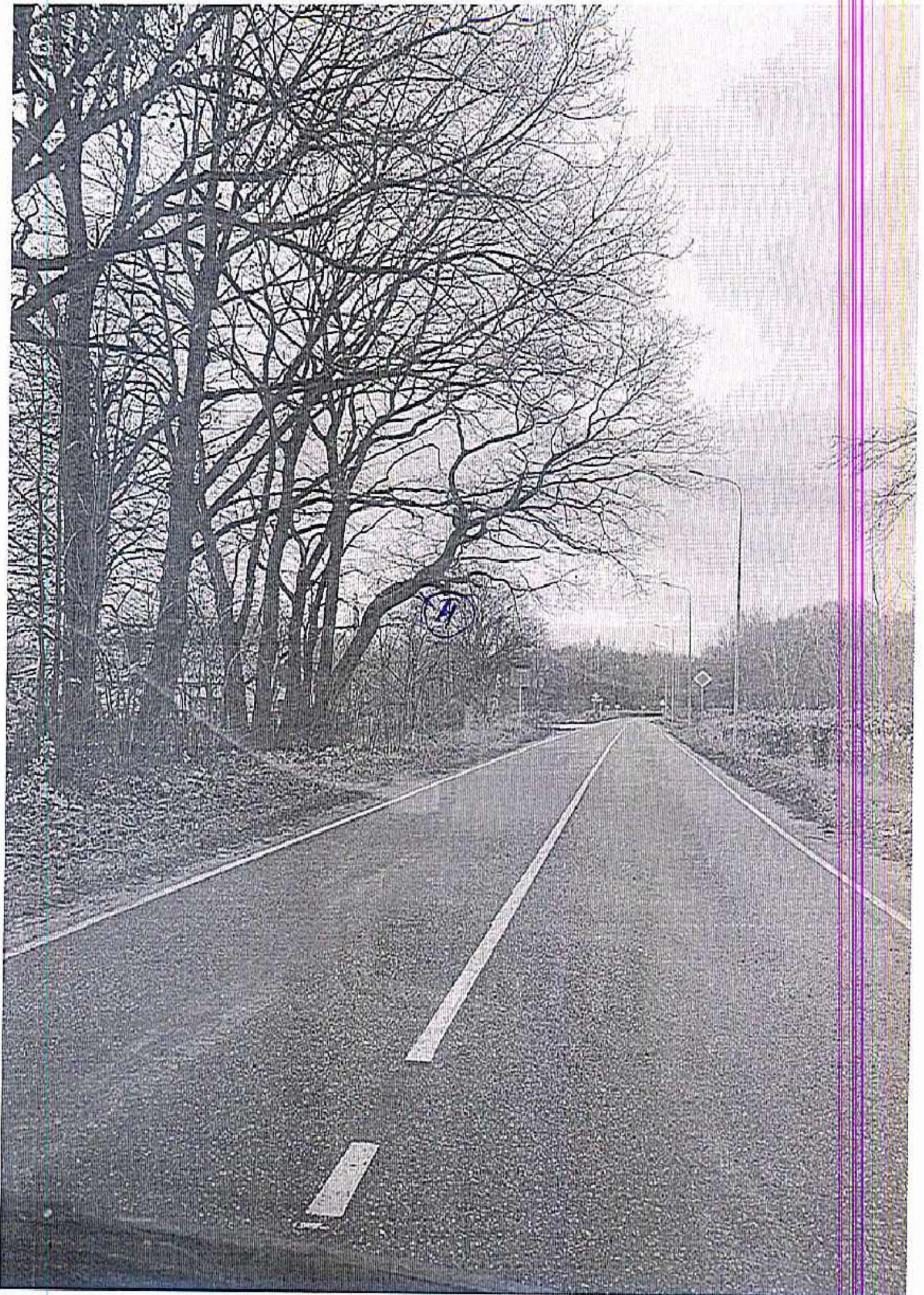












Железнодорожный пер.

17

3А

13А



Удольская ул.

Весенняя ул.



Можно не печатать, установите Яндекс Карты на телефон

Железнодорожная улица,

Калининградская область, Светловский городской округ, посёлок Люблино, Железнодорожная улица.



ФЕДЕРАЛЬНОЕ АГЕНТСТВО ЛЕСНОГО ХОЗЯЙСТВА
ФЕДЕРАЛЬНОЕ БЮДЖЕТНОЕ УЧРЕЖДЕНИЕ
«РОССИЙСКИЙ ЦЕНТР ЗАЩИТЫ ЛЕСА»
ФИЛИАЛ ФБУ «РОСЛЕСОЗАЩИТА» -
«ЦЕНТР ЗАЩИТЫ ЛЕСА КАЛИНИНГРАДСКОЙ ОБЛАСТИ»

238345, Калининградская область, Светловский городской округ, п.Взморье, ул. Лесная дом 7, тел.: +7 (4012) 97 14 85
e-mail: ozi139@roslesozashita.gov.ru, сайт: www.kaliningrad.rosles.ru

Акт (заключение)
лесопатологического обследования
древесно-кустарниковой растительности

от «10» ноября 2023 г.

Нами, сотрудниками филиала ФБУ «Рослесозащита» - «Центр защиты леса Калининградской области», Гришановым Д.Г., Рыбальченко В.Д., Бормотовым М.В., 26.10.2023 – 07.11.2023 года проведено лесопатологическое обследование указанной представителем заказчика древесно-кустарниковой растительности, произрастающей вдоль автомобильной дороги общего пользования регионального или межмуниципального значения, относящейся к собственности Калининградской области – 27 ОП РЗ 27К-184 Чкаловск – Люблино - Взморье, 0+000 км 16+000.

Обследование проведено на основании контракта оказания услуг по лесопатологическому обследованию древесно-кустарниковой растительности № 181 от 04.09.2023 с государственным казённым учреждением Калининградской области «Управление дорожного хозяйства Калининградской области».

Всего обследовано 617 деревьев (683 ствола), в том числе по породам:

Порода	Количество стволов	Процентное отношение от общего количества стволов
Липа мелколистная <i>Tilia cordata</i>	211	30,89%
Ясень обыкновенный <i>Fraxinus excelsior</i>	172	25,18%
Клён остролиственный <i>Acer platanoides</i>	73	10,69%
Груша обыкновенная <i>Pyrus communis</i>	65	9,52%
Клён ложноплатановый (явор) <i>Acer pseudoplatanus</i>	53	7,76%
Ива белая <i>Salix alba</i>	33	4,83%
Дуб черешчатый <i>Quercus robur</i>	23	3,37%
Тополь дрожащий (осина) <i>Populus tremula</i>	18	2,64%
Берёза повислая <i>Betula pendula</i>	7	1,02%
Яблоня домашняя <i>Malus domestica</i>	5	0,73%
Вяз шершавый <i>Ulmus glabra</i>	5	0,73%
Ольха чёрная <i>Alnus glutinosa</i>	4	0,59%
Алыча (слива вишненоносная) <i>Prunus cerasifera</i>	3	0,44%
Ольха серая <i>Alnus incana</i>	3	0,44%
Тополь чёрный <i>Populus nigra</i>	2	0,29%
Боярышник египетский <i>Crataegus laevigata</i>	2	0,29%
Ель обыкновенная <i>Picea abies</i>	2	0,29%
Ива козья <i>Salix caprea</i>	1	0,15%
Тополь белый <i>Populus alba</i>	1	0,15%

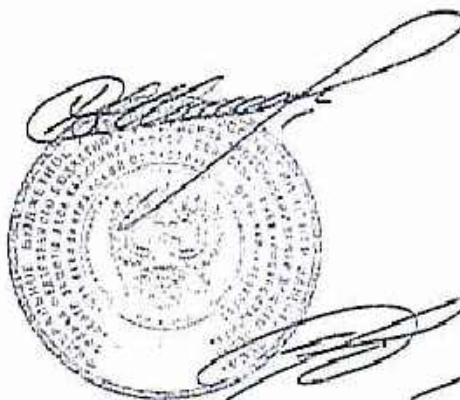
слом вершины	2	0,09%	0,29%
угнетение	1	0,04%	0,15%
усыхающая (усохшая) вершина	1	0,04%	0,15%

В целях предупреждения распространения вредных организмов и предотвращения аварийных и/или чрезвычайных ситуаций рекомендуется проведение мероприятий, предусмотренных подпунктами «г» и «д» пункта 2 Правил санитарной безопасности в лесах, утвержденных постановлением Правительства Российской Федерации от 09.12.2020 № 2047, пунктом 1 Правил осуществления мероприятий по предупреждению распространения вредных организмов, утвержденных приказом Минприроды России от 09.11.2020 № 912. Выбор конкретных мероприятий должен определяться исходя из целей использования обследованного участка.

В ходе обследования выявлено 433 аварийных дерева, о чём сделана соответствующая пометка в разделе «Примечания» Ведомости перечёта деревьев.

Деревья на участке отмечены краской и пронумерованы. Номера проставлены на каждом дереве, соответствуют номерам Ведомости перечёта деревьев, являющейся составной частью данного Акта (заключения).

Директор филиала



/ С.В. Шенцлев /

Специалисты

/ Гришанов Д.Г. /

/ Бормотов М.В. /

/ Рыбальченко В.Д. /

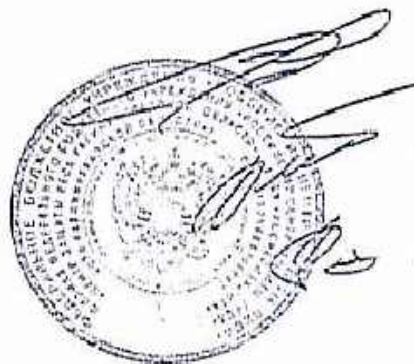
27 ОП РЗ 27К-184 Чкаловск – Люблино - Взморье, 0+000 км 16+000

554	Клён остролистный	70	2	Сломы ветвей, усыхание ветвей, гниль.	Аварийное дерево
555	Клён лопатолистный (авор)	84	2	Сломы ветвей, усыхание ветвей, гниль.	
556	Дуб черешчатый	85	2	Сломы ветвей, усыхание ветвей, гниль, спилы, волчаные побеги.	
557	Липа мелколистная	86	2	Сломы ветвей, усыхание ветвей, гниль, волчаные побеги.	
558	Ясень обыкновенный	59	2	Сломы ветвей, усыхание ветвей, спилы.	
559	Липа мелколистная	74	2	Сломы ветвей, усыхание ветвей, спилы, волчаные побеги, плодовые тела грибов.	
560	Липа мелколистная	73	2	Сломы ветвей, усыхание ветвей, спилы, волчаные побеги.	Аварийное дерево
	Липа мелколистная	98	2	Сломы ветвей, усыхание ветвей, спилы, волчаные побеги.	Аварийное дерево
561	Липа мелколистная	36	2	Волчаные побеги, гниль.	
562	Груша обыкновенная	37	2	Сломы ветвей, усыхание ветвей, спилы, волчаные побеги.	
563	Тополь чёрный	124	4	Сломы ветвей, усыхание ветвей, гниль, поражение оملей.	Аварийное дерево
564	Тополь чёрный	111	4	Сломы ветвей, усыхание ветвей, гниль, поражение омелой, сухобочина.	Аварийное дерево
565	Вяз шершавый	36	2	Сломы ветвей, усыхание ветвей, гниль.	
	Вяз шершавый	14	2	Сломы ветвей, усыхание ветвей, гниль.	
	Вяз шершавый	37	2	Сломы ветвей, усыхание ветвей, гниль.	
566	Липа мелколистная	43	2	Гниль, наклон более 20 градусов.	
567	Ясень обыкновенный	65	4	Сломы ветвей, усыхание ветвей.	Аварийное дерево
568	Ива белая	70	3	Сломы ветвей, усыхание ветвей, гниль, дупло, спилы, волчаные побеги, усыхающая (усохшая) вершина.	
569	Ива белая	39	3	Сломы ветвей, усыхание ветвей.	Аварийное дерево
	Ива белая	55	3	Сломы ветвей, усыхание ветвей.	Аварийное дерево
570	Ива белая	62	3	Сломы ветвей, усыхание ветвей, гниль, наклон более 20 градусов, волчаные побеги.	Аварийное дерево
571	Вяз шершавый	41	2	Сломы ветвей, усыхание ветвей, гниль.	
	Вяз шершавый	24	2	Сломы ветвей, усыхание ветвей, гниль.	
572	Боярышник египетский	24	2	Сломы ветвей, усыхание ветвей, наклон более 20 градусов, спилы.	Аварийное дерево
573	Ива белая	46	2	Сломы ветвей, усыхание ветвей, спилы, волчаные побеги, бактериоз, поражение омелой.	Аварийное дерево
	Ива белая	48	2	Сломы ветвей, усыхание ветвей, спилы, волчаные побеги, бактериоз, поражение омелой.	Аварийное дерево
	Ива белая	82	2	Сломы ветвей, усыхание ветвей, спилы, волчаные побеги, бактериоз, поражение омелой.	Аварийное дерево
	Ива белая	43	2	Сломы ветвей, усыхание ветвей, спилы, волчаные побеги, бактериоз, поражение омелой.	Аварийное дерево
574	Боярышник египетский	32	2	Сломы ветвей, усыхание ветвей.	Аварийное дерево
575	Ольха чёрная	28	2	Сломы ветвей, усыхание ветвей.	Аварийное дерево
576	Ива белая	60	2	Сломы ветвей, усыхание ветвей, гниль, наклон более 20 градусов, волчаные побеги.	Аварийное дерево
577	Ива белая	52	3	Сломы ветвей, усыхание ветвей, гниль, наклон более 20 градусов, волчаные побеги, поражение омелой.	Аварийное дерево
578	Ива белая	66	3	Сломы ветвей, усыхание ветвей, гниль, наклон более 20 градусов, волчаные побеги, поражение омелой.	Аварийное дерево
579	Ольха чёрная	21	2	Сломы ветвей, усыхание ветвей, гниль.	
	Ольха чёрная	29	2	Сломы ветвей, усыхание ветвей, гниль.	
580	Ольха чёрная	33	2	Сломы ветвей, усыхание ветвей, гниль.	
581	Липа мелколистная	49	2	Сломы ветвей, усыхание ветвей, гниль, волчаные побеги.	Аварийное дерево
582	Ива белая	32	2	Сломы ветвей, усыхание ветвей, гниль, спилы.	
	Ива белая	33	2	Сломы ветвей, усыхание ветвей, гниль, спилы.	
583	Ива белая	85	2	Сломы ветвей, усыхание ветвей, искривление стволной части, волчаные побеги.	Аварийное дерево
584	Тополь дрожащий (осина)	26	5г	Старый сухостой.	Аварийное дерево
585	Тополь дрожащий (осина)	27	2	Сломы ветвей, усыхание ветвей.	
586	Тополь дрожащий (осина)	10	5г	Старый сухостой.	
	Тополь дрожащий (осина)	11	5г	Старый сухостой.	
587	Тополь дрожащий (осина)	26	3	Сломы ветвей, усыхание ветвей, гниль, механические повреждения.	
588	Липа мелколистная	78	3	Сломы ветвей, усыхание ветвей, гниль.	Аварийное дерево
589	Ива белая	32	3	Сломы ветвей, усыхание ветвей, гниль, наклон более 20 градусов, волчаные побеги, слом вершины.	Аварийное дерево
	Ива белая	40	3	Сломы ветвей, усыхание ветвей.	
590	Липа мелколистная	52	2	Сломы ветвей, усыхание ветвей, гниль, дупло, волчаные побеги.	Аварийное дерево

27 ОП РЗ 27К-184 Чкаловск – Люблино - Взморье, 0+000 км 16+000

	Лица мелколистная	46	2	Сломы ветвей, усыхание ветвей, гниль, наклон более 20 градусов, спилы.	Аварийное дерево
591	Лица мелколистная	42	2	Гниль, спилы, водяные побеги.	
592	Лица мелколистная	36	3	Сломы ветвей, усыхание ветвей, гниль, плодовые тела грибов.	Аварийное дерево
	Лица мелколистная	27	3	Сломы ветвей, усыхание ветвей, гниль, плодовые тела грибов.	Аварийное дерево
	Лица мелколистная	36	3	Сломы ветвей, усыхание ветвей, гниль, плодовые тела грибов.	Аварийное дерево
593	Лица мелколистная	54	2	Сломы ветвей, усыхание ветвей, гниль, спилы, водяные побеги.	
594	Лица мелколистная	70	2	Сломы ветвей, усыхание ветвей, гниль, спилы, сухобочина.	
595	Ель обыкновенная	39	2	Сломы ветвей, усыхание ветвей, смолотечение, сухобочина.	Аварийное дерево
596	Ель обыкновенная	47	2	Сломы ветвей, усыхание ветвей, смолотечение.	Аварийное дерево
597	Ива белая	33	2	Сломы ветвей, усыхание ветвей, гниль.	
	Ива белая	23	2	Сломы ветвей, усыхание ветвей, гниль.	
	Ива белая	30	2	Сломы ветвей, усыхание ветвей, гниль.	
	Ива белая	32	2	Сломы ветвей, усыхание ветвей, гниль.	
598	Ива белая	58	3	Сломы ветвей, усыхание ветвей, ипорочные тела, наклон более 20 градусов, спилы, водяные побеги, сухобочина.	Аварийное дерево
	Ива белая	47	3	Сломы ветвей, усыхание ветвей, ипорочные тела, наклон более 20 градусов, спилы, водяные побеги.	Аварийное дерево
599	Ива белая	43	2	Сломы ветвей, усыхание ветвей, гниль.	
600	Дуб черешчатый	56	2	Сломы ветвей, усыхание ветвей, искривление стволовой части, наклон более 20 градусов.	Аварийное дерево
601	Лица мелколистная	61	2	Сломы ветвей, усыхание ветвей, гниль, дупло, ипорочные тела, спилы.	Аварийное дерево
602	Лица мелколистная	45	2	Сломы ветвей, усыхание ветвей, гниль, спилы.	
603	Тополь дрожащий (осина)	34	2	Сломы ветвей, усыхание ветвей.	
604	Тополь дрожащий (осина)	16	2	Гниль, дупло, искривление стволовой части.	Аварийное дерево
605	Тополь дрожащий (осина)	35	2	Сломы ветвей, усыхание ветвей, гниль, сухобочина.	Аварийное дерево
606	Берёза повислая	37	2	Сломы ветвей, усыхание ветвей, гниль, сухобочина.	Аварийное дерево
607	Тополь дрожащий (осина)	32	2	Сломы ветвей, усыхание ветвей.	
608	Берёза повислая	17	2	Сломы ветвей, усыхание ветвей, искривление стволовой части, сухобочина, отслоение коры, угнетение.	Аварийное дерево
609	Тополь дрожащий (осина)	48	2	Сломы ветвей, усыхание ветвей.	
610	Берёза повислая	37	2	Сломы ветвей, усыхание ветвей, сухобочина.	
611	Тополь дрожащий (осина)	28	2	Сломы ветвей, усыхание ветвей.	
612	Тополь дрожащий (осина)	26	2	Сломы ветвей, усыхание ветвей.	
613	Тополь дрожащий (осина)	22	2	Сломы ветвей, усыхание ветвей.	
614	Тополь дрожащий (осина)	26	2	Сломы ветвей, усыхание ветвей, сухобочина, отслоение коры.	
615	Тополь дрожащий (осина)	26	2	Сломы ветвей, усыхание ветвей, наклон более 20 градусов.	Аварийное дерево
616	Берёза повислая	17	2	Сломы ветвей, усыхание ветвей, искривление стволовой части.	
617	Берёза повислая	20	2	Сломы ветвей, усыхание ветвей, гниль, спилы.	
	Берёза повислая	20	2	Сломы ветвей, усыхание ветвей, гниль, спилы.	

Специалисты:



/ Гришанов Д.Г. /

/ Бормотов М.В. /

/ Рыбальченко В.Д. /

Дата обследования: 26.10 – 07.11. 2023 года